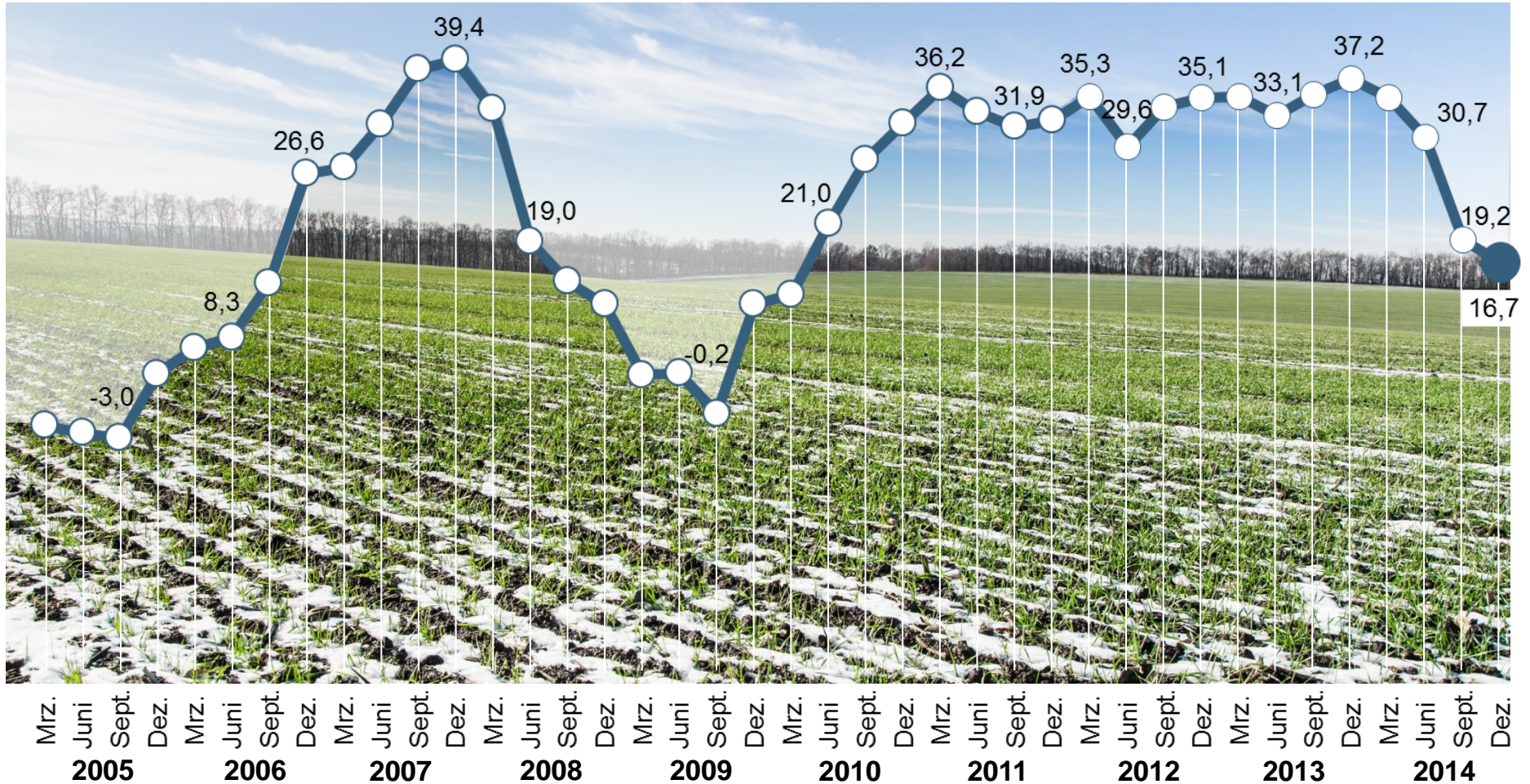


# Stimmung in der Landwirtschaft hat sich weiter eingetrübt.

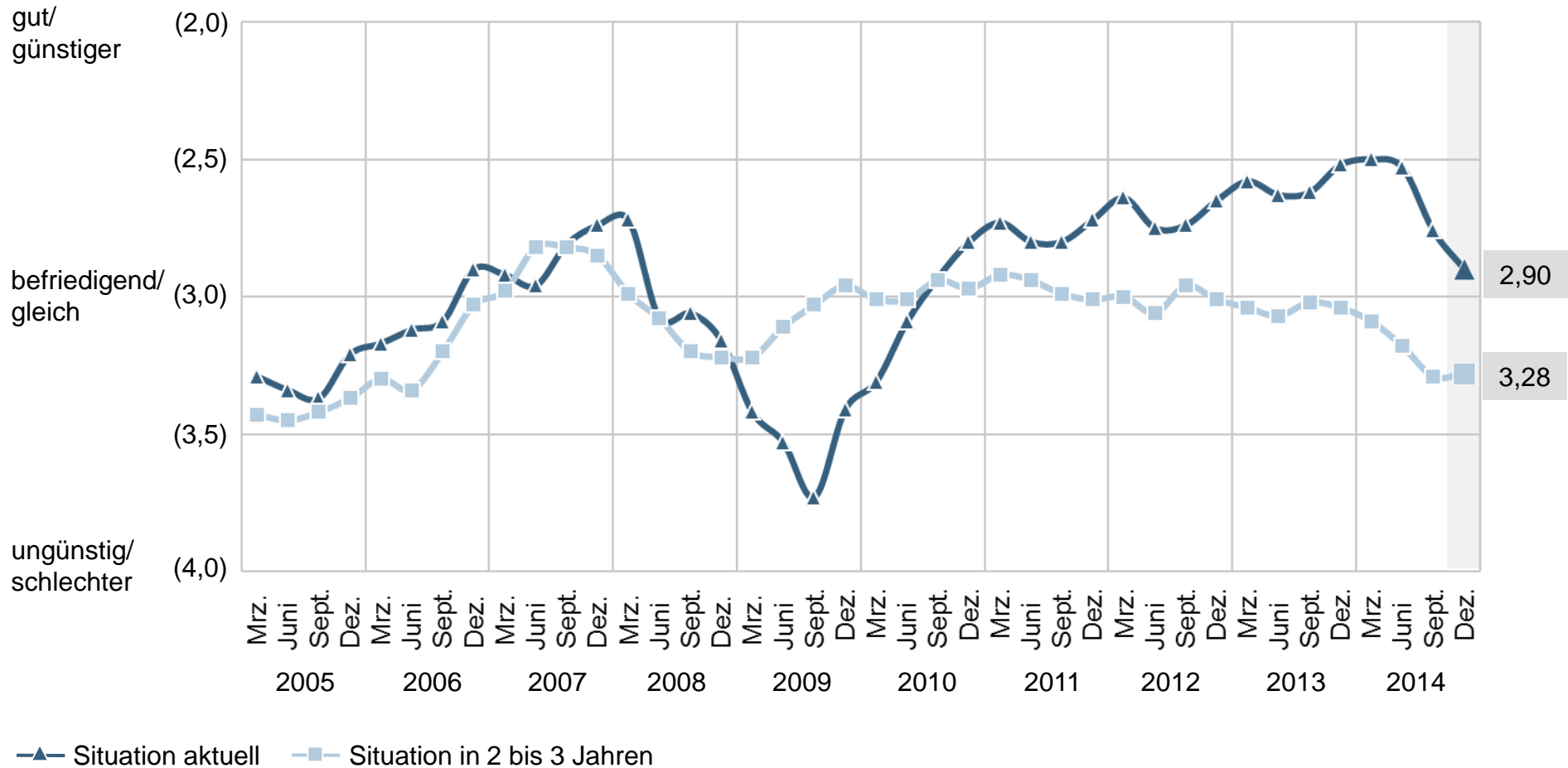
## Konjunkturbarometer Agrar

Stand Dezember 2014



# Aktuelle Stimmung verschlechtert sich weiter, keine verbesserte Einschätzung der zukünftigen Entwicklung.

Landwirte: Beurteilung der aktuellen und zukünftigen wirtschaftlichen Situation



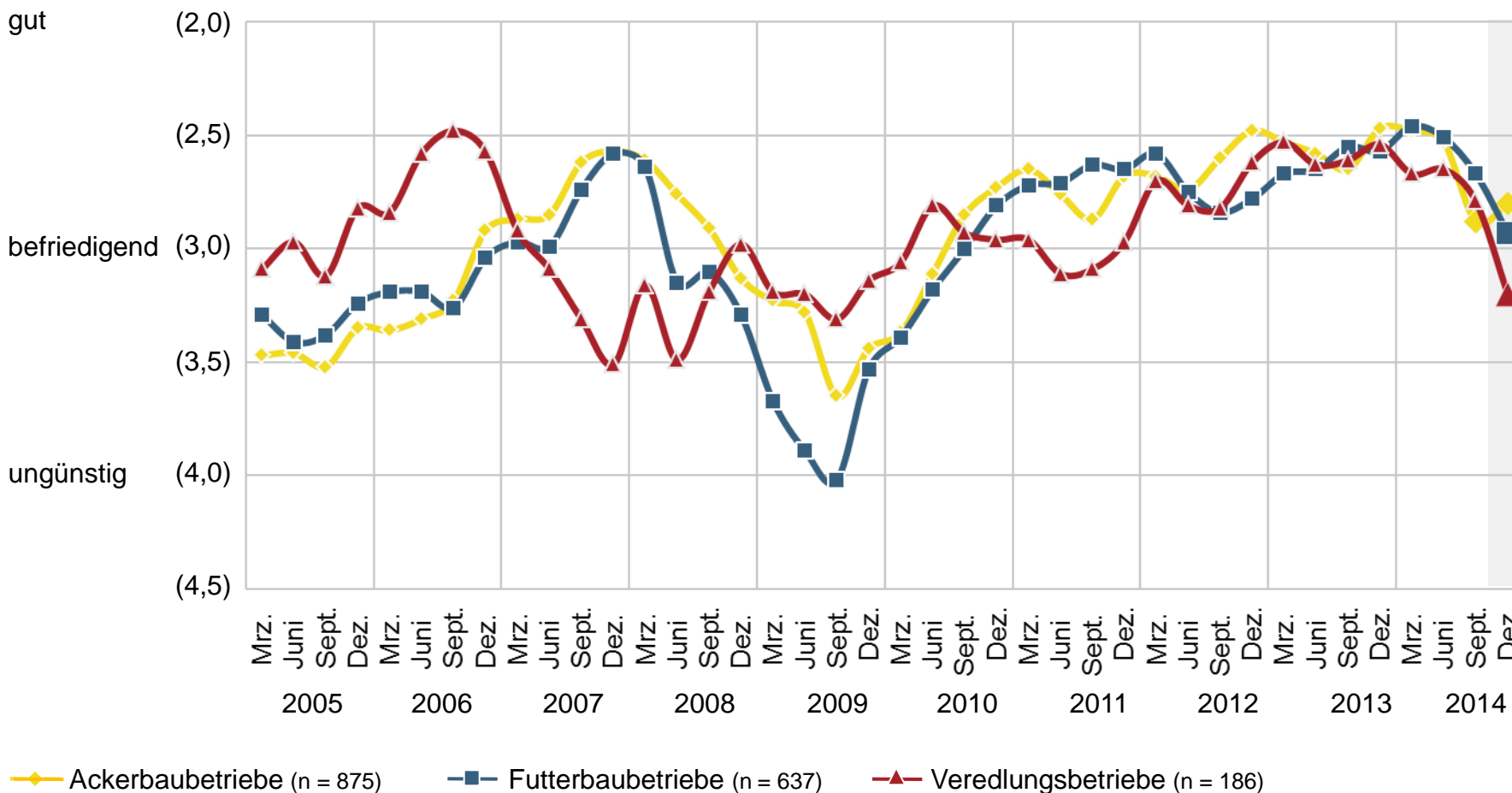
Ø Werte; 1 = sehr gut/sehr viel günstiger; 3 = befriedigend/gleich; 5 = sehr ungünstig/sehr viel schlechter

Konjunktur- und Investitionsbarometer Agrar, 1. und 2. Quartal 2015

Fragen 5, 6: „Wie beurteilen Sie die aktuelle wirtschaftliche Situation Ihres Betriebes? Wie beurteilen Sie die wirtschaftliche Situation Ihres Betriebes für die nächsten 2 bis 3 Jahre gegenüber der aktuellen Situation?“

# Futterbau- und Veredlungsbetriebe beurteilen ihre aktuelle wirtschaftliche Situation deutlich schlechter als im Herbst. Ackerbaubetriebe schätzen die Situation wieder etwas besser ein.

Landwirte: Beurteilung der aktuellen wirtschaftlichen Situation



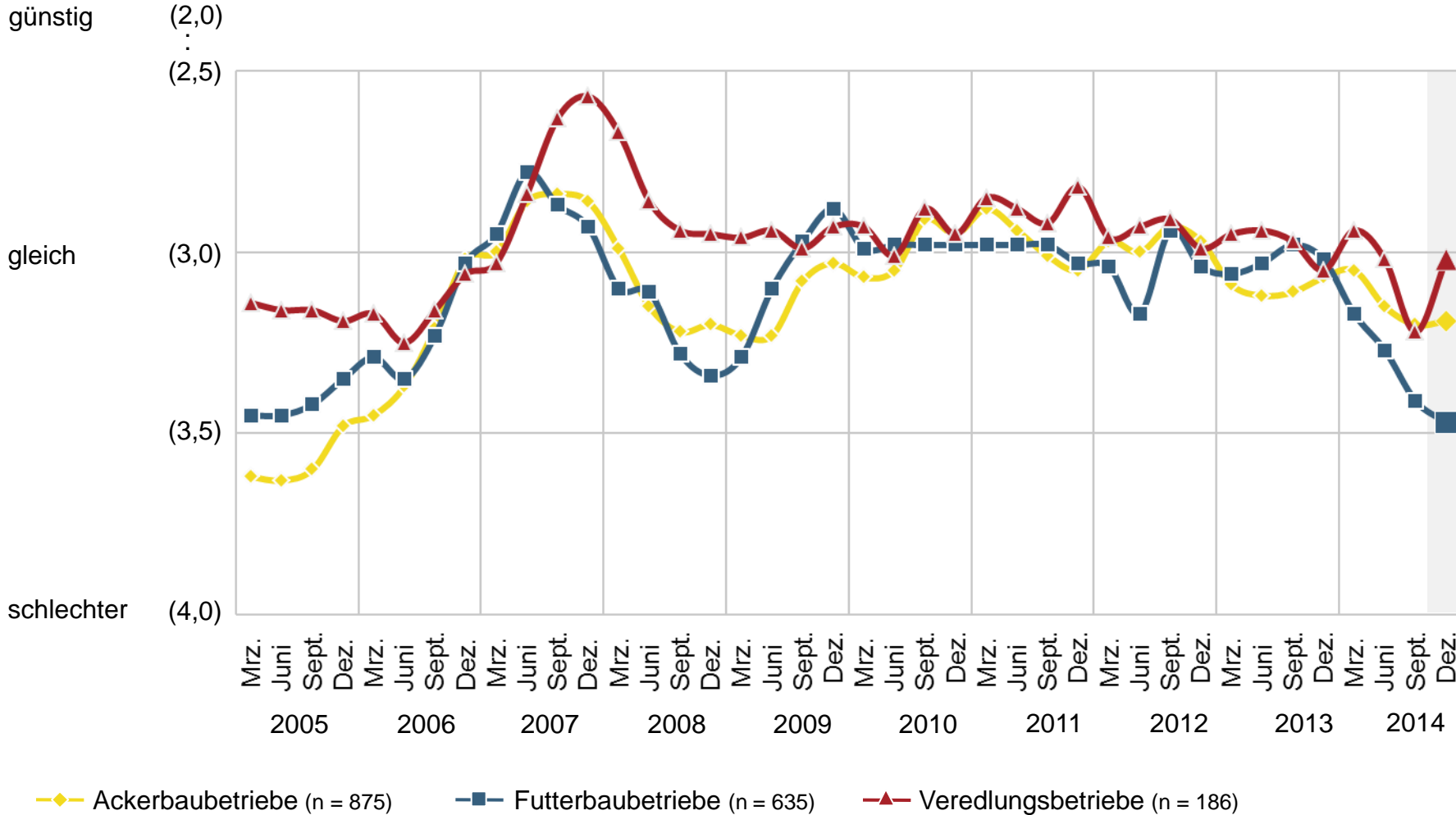
Ø Werte; 1 = sehr gut; 3 = befriedigend; 5 = sehr ungünstig

Konjunktur- und Investitionsbarometer Agrar, 1. und 2. Quartal 2015

Frage 5: „Wie beurteilen Sie die aktuelle wirtschaftliche Situation Ihres Betriebes?“

# Der Pessimismus nimmt bei den Futterbaubetrieben nochmals deutlich zu. Die Erwartungen der Veredlungsbetriebe sind dagegen wieder optimistischer.

Landwirte: Erwartete wirtschaftliche Situation in den nächsten 2 bis 3 Jahren



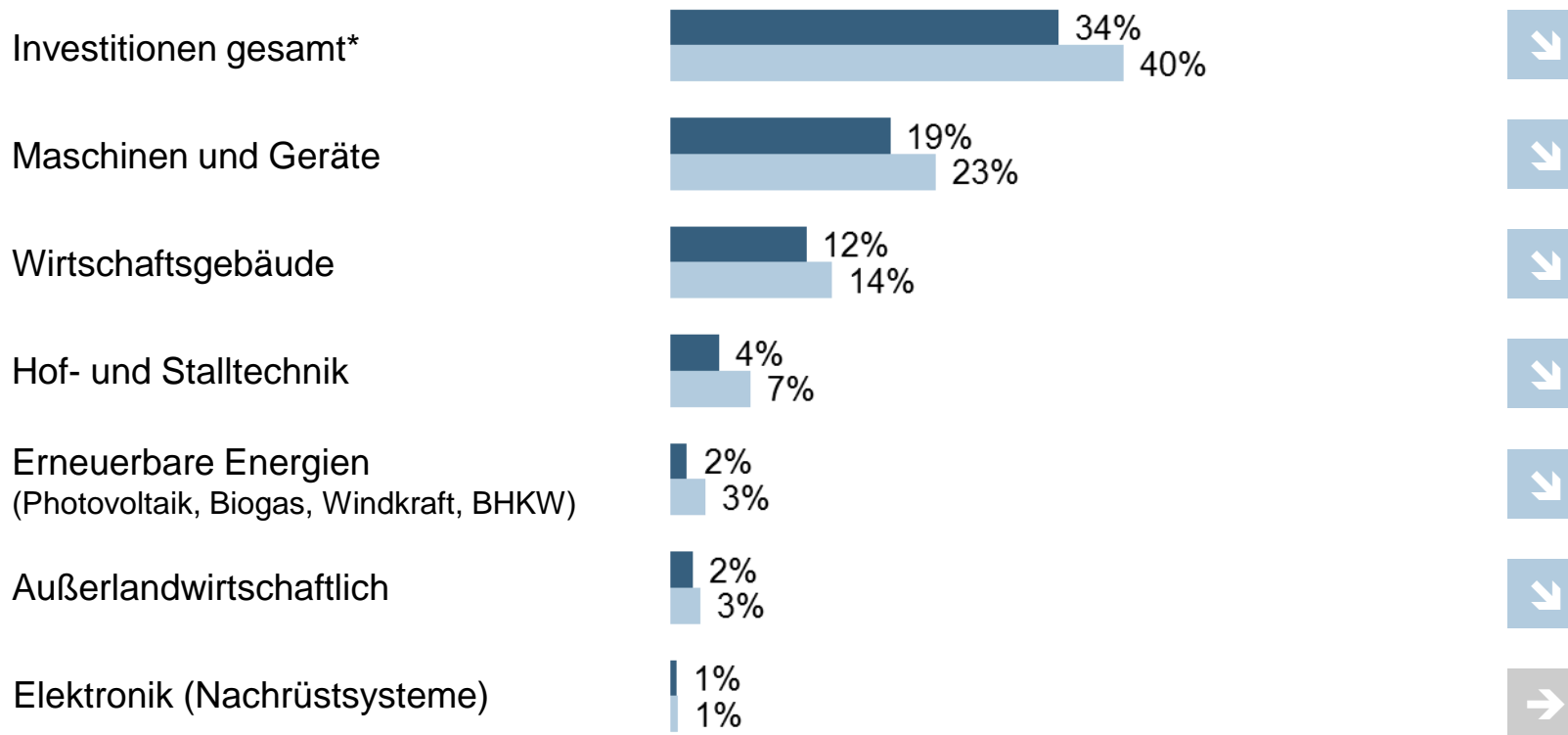
Ø Werte; 1 = sehr viel günstiger; 3 = gleich; 5 = sehr viel schlechter

Konjunktur- und Investitionsbarometer Agrar, 1. und 2. Quartal 2015

Frage 6: „Wie beurteilen Sie die wirtschaftliche Situation Ihres Betriebes für die nächsten 2 bis 3 Jahre gegenüber der aktuellen Situation?“

# Entsprechend der schlechten Stimmung in der Landwirtschaft geht die Investitionsbereitschaft in fast allen Bereichen deutlich zurück.

Landwirte: Investitionsplanungen nach Investitionsbereichen

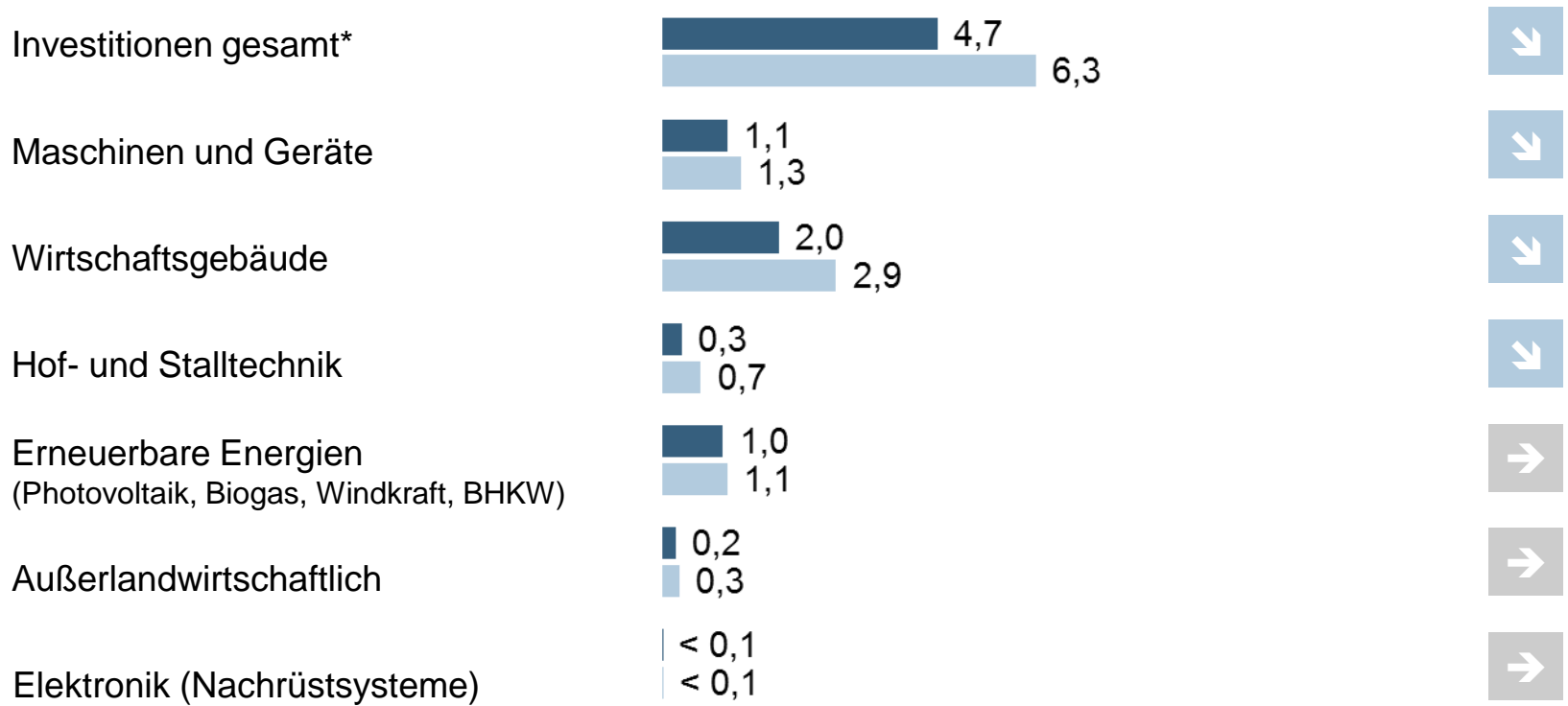


■ Jan. – Juni 2015      ■ Jan. – Juni 2014

\* ohne Landkauf  
% Betriebe mit Investitionsplanungen inkl. Investitionswahrscheinlichkeiten (neu oder gebraucht)

# Geplante Investitionsvolumina fallen erheblich niedriger aus.

Landwirte: Geschätztes Investitionsvolumen in Mrd. Euro

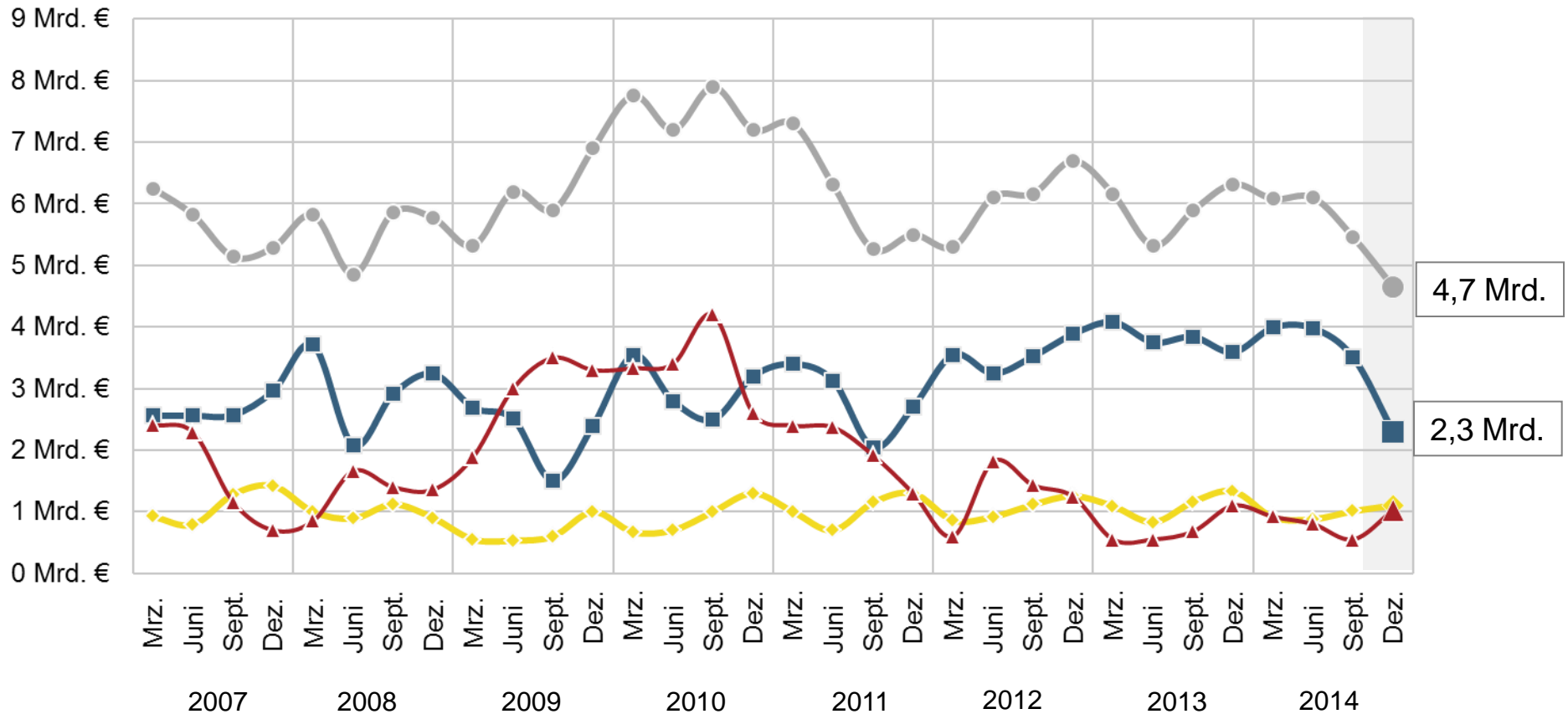


■ Jan. – Juni 2015      ■ Jan. – Juni 2014

\* ohne Landkauf  
Investitionsplanungen X Investitionssumme X 126.500 Betriebe

# Im Zeitvergleich fällt das geplanten Investitionsvolumen auf einen neuen Tiefstwert. Absturz vor allem bei Investitionen in Wirtschaftsgebäude.

Landwirte: Geschätztes Investitionsvolumen in Mrd. Euro in den nächsten 6 Monaten



● Investitionsvolumen total    ◆ Maschinen und Geräte    ■ Wirtschaftsgebäude + Hof- und Stalltechnik    ▲ Erneuerbare Energien (Photovoltaik, Biogas, Windkraft, BHKW (neu ab Sept. 2012))

Investitionsplanungen X Investitionssumme X 126.500 Betriebe

Konjunktur- und Investitionsbarometer Agrar, 1. und 2. Quartal 2015

Fragen 11, 12: „Welche Investitionen werden Sie voraussichtlich von heute an bis zum Erntebeginn 2015, also von Januar bis Ende Juni 2015, in den folgenden Bereichen durchführen (inkl. Mietkauf und Leasing)? Bitte schätzen Sie einmal, wie viel € Sie bis zum Sommer 2015 (Januar bis Ende Juni 2015) in den genannten Bereichen investieren?“