

Stimmungshoch in der Landwirtschaft hält an

Stabile Agrarpreise treiben die Stimmungslage weiter nach oben
Stand März 2011

Konjunkturbarometer Agrar



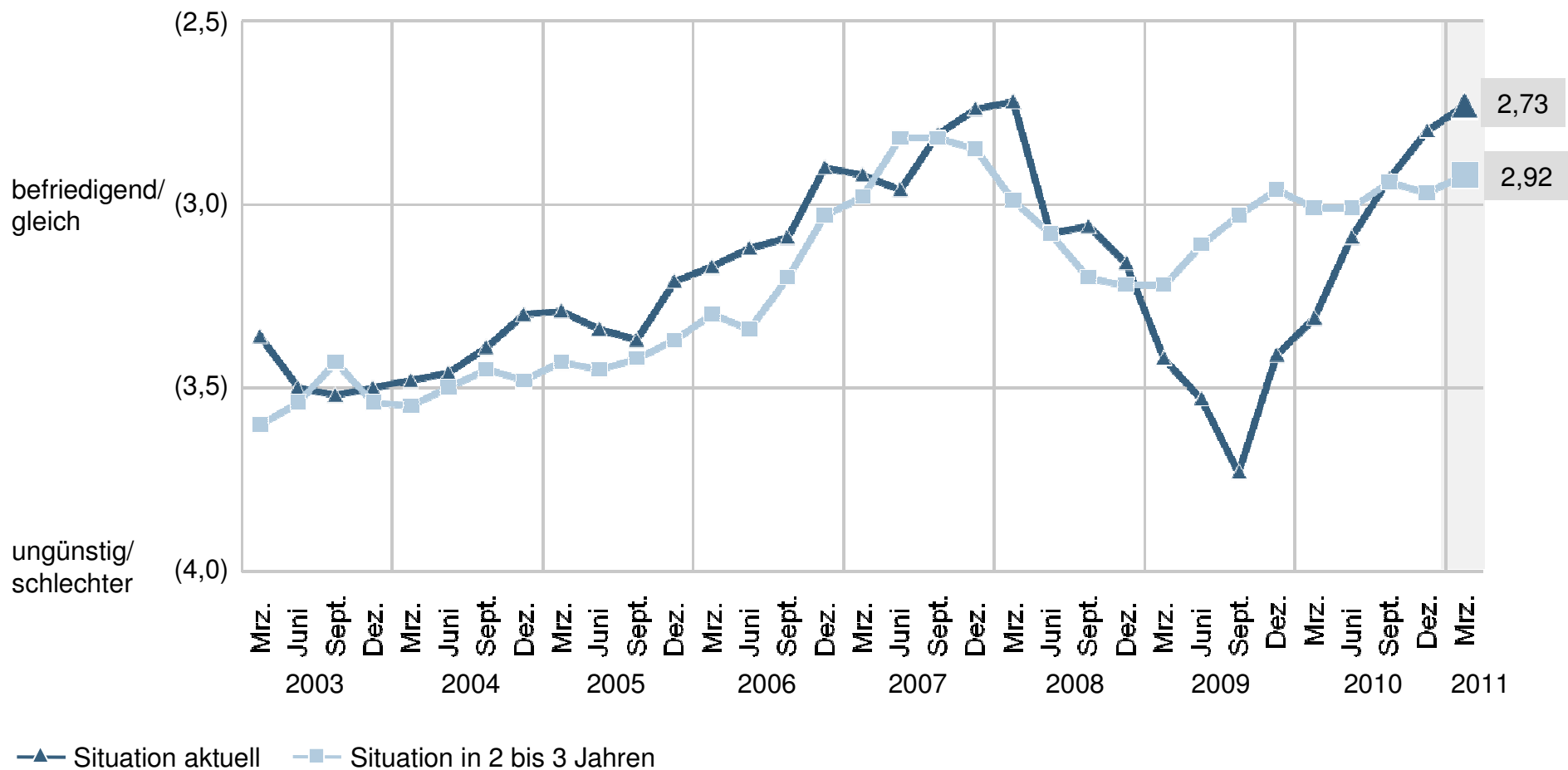
Index: Nullwert = Mittel 2000 - 2006

Konjunktur- und Investitionsbarometer Agrar

produkt:markt

Die aktuelle Stimmung erreicht die Bestmarke aus 2007 – Zukunftsaussichten bleiben gut.

Landwirte: Beurteilung der aktuellen und zukünftigen wirtschaftlichen Situation



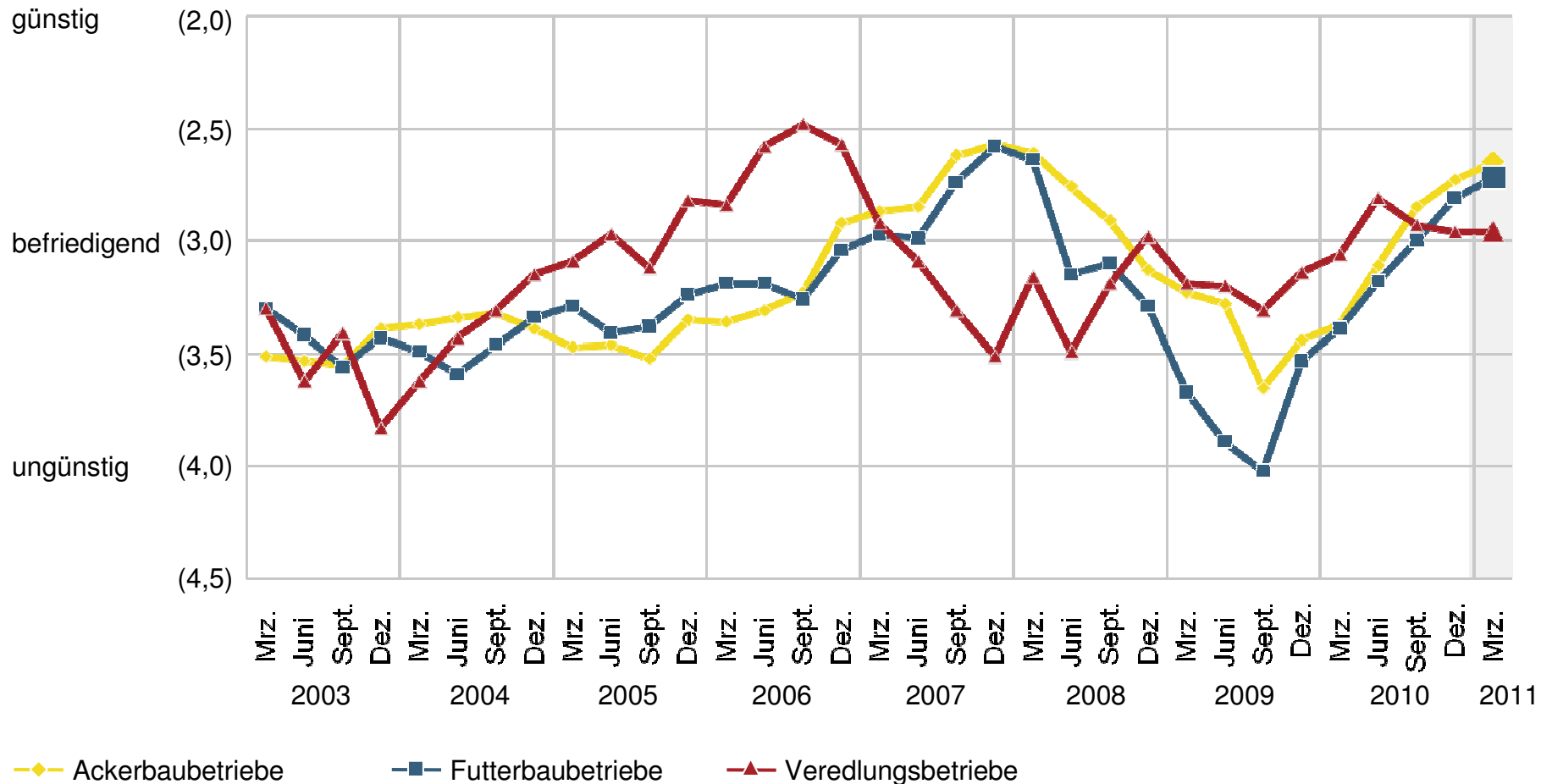
Ø Werte; 1 = sehr gut/sehr viel günstiger; 3 = befriedigend/gleich; 5 = sehr ungünstig/sehr viel schlechter

Konjunktur- und Investitionsbarometer Agrar, 2.+ 3. Quartal 2011

Fragen 5, 6: „Wie beurteilen Sie die aktuelle wirtschaftliche Situation Ihres Betriebes? Wie beurteilen Sie die wirtschaftliche Situation Ihres Betriebes für die nächsten 2 bis 3 Jahre gegenüber der aktuellen Situation?“

Wirtschaftliche Situation bei Acker- und Futterbaubetrieben weiter verbessert, bei Veredlungsbetrieben unverändert.

Landwirte: Beurteilung der aktuellen wirtschaftlichen Situation



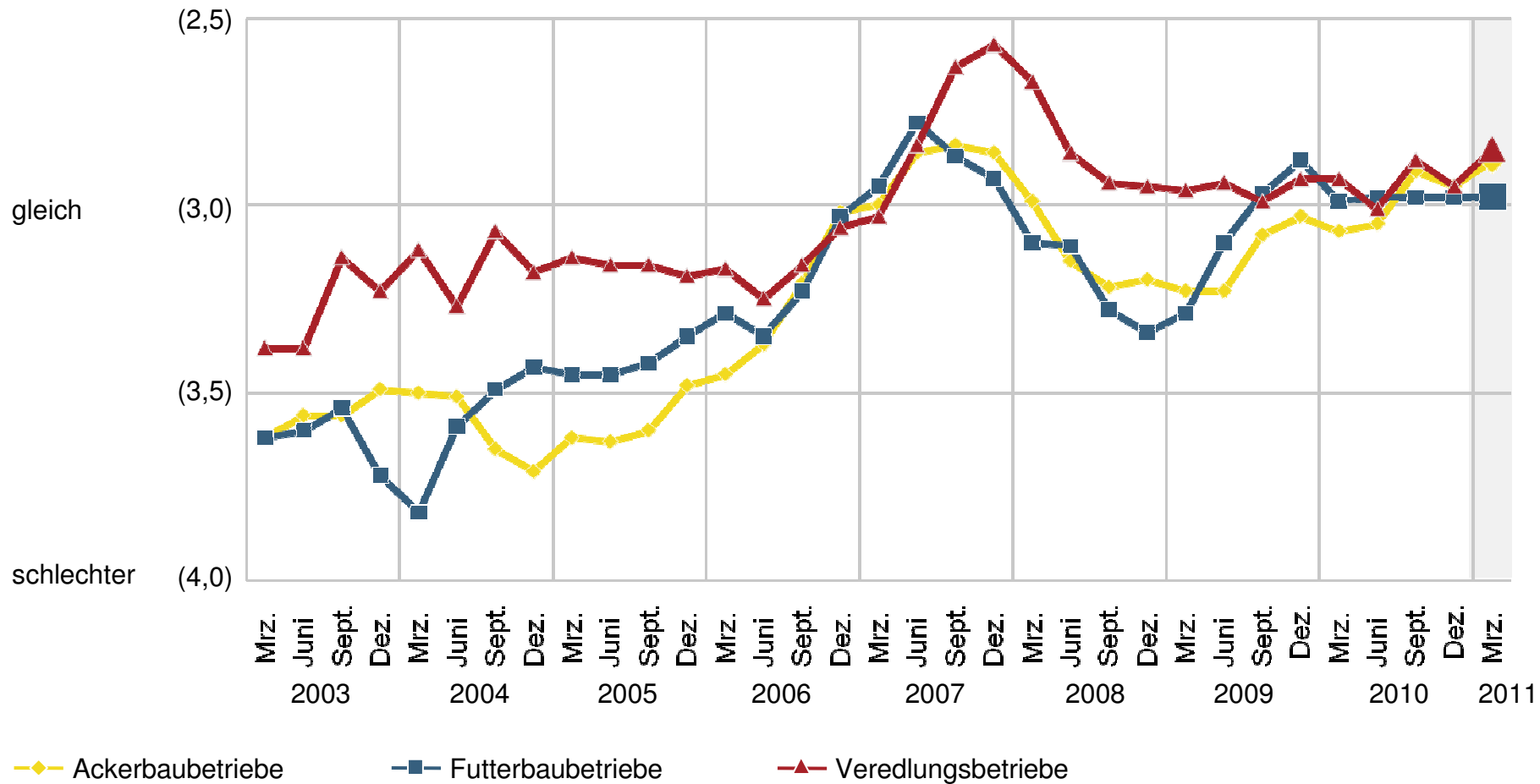
Ø Werte; 1 = sehr gut; 3 = befriedigend; 5 = sehr ungünstig

Konjunktur- und Investitionsbarometer Agrar, 2.+ 3. Quartal 2011

Frage 5: „Wie beurteilen Sie die aktuelle wirtschaftliche Situation Ihres Betriebes?“

Alle Betriebsformen schätzen ihre zukünftige wirtschaftliche Situation als gut ein.

Landwirte: Beurteilung der zukünftigen wirtschaftlichen Situation



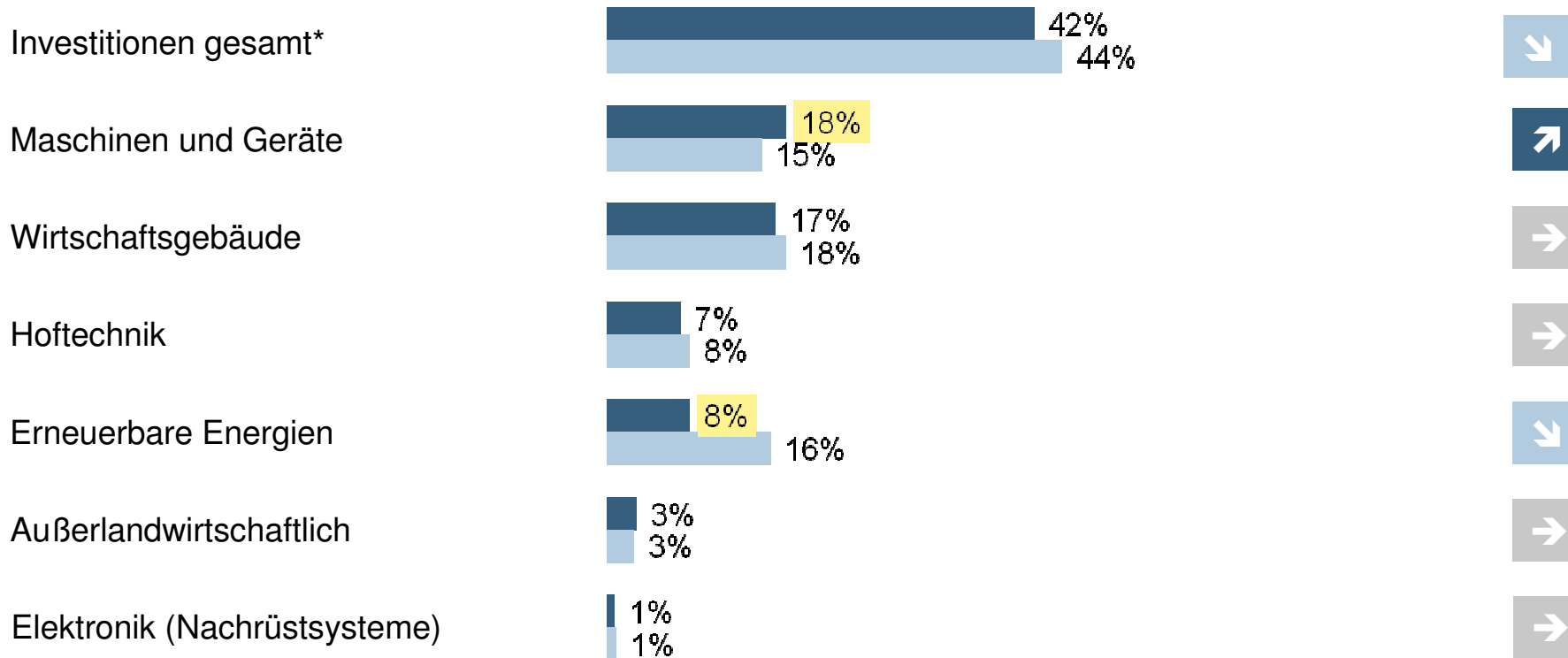
Ø Werte; 1 = sehr viel günstiger; 3 = gleich; 5 = sehr viel schlechter

Konjunktur- und Investitionsbarometer Agrar, 2.+ 3. Quartal 2011

Frage 6: „Wie beurteilen Sie die wirtschaftliche Situation Ihres Betriebes für die nächsten 2 bis 3 Jahre gegenüber der aktuellen Situation?“

Investitionen in Maschinen und Geräte nehmen weiter zu – Investitionsboom in erneuerbare Energien lässt deutlich nach.

Landwirte: Investitionsplanungen nach Investitionsbereichen



■ April – Sept. 2011 ■ April – Sept. 2010

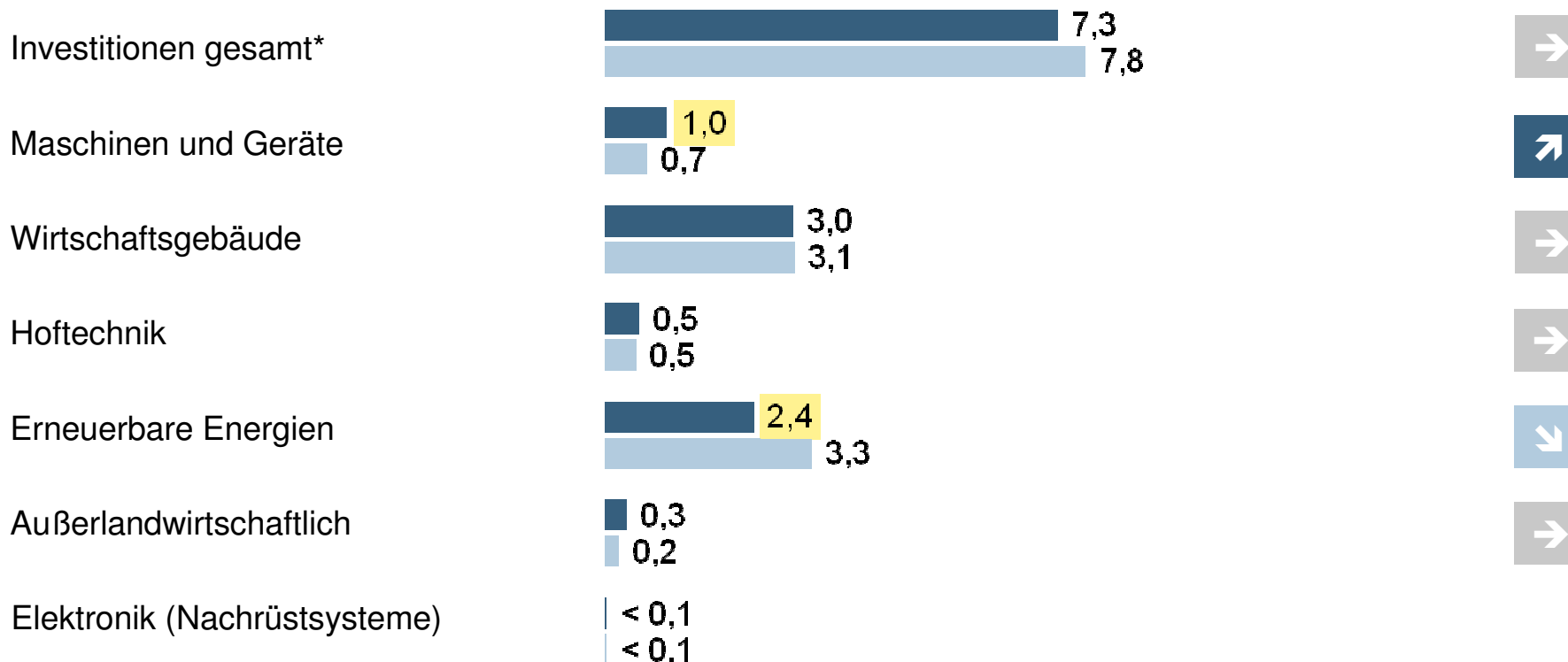
* ohne Landkauf
% Betriebe mit Investitionsplanungen inkl. Investitionswahrscheinlichkeiten (neu oder gebraucht)

Konjunktur- und Investitionsbarometer Agrar, 2.+ 3. Quartal 2011

Frage 11: „Welche Investitionen werden Sie voraussichtlich von heute an bis zum Herbst 2011, also von April bis Ende September 2011, in den folgenden Bereichen durchführen (inkl. Mietkauf und Leasing)?“

Mehr Investitionen in Maschinen und weiterhin hohe Investitionen in Wirtschaftsgebäude.

Landwirte: Geschätztes Investitionsvolumen in Mrd. Euro



■ April – Sept. 2011 ■ April – Sept. 2010

* ohne Landkauf
Investitionsplanungen X Investitionssumme X 132.000 Betriebe

Konjunktur- und Investitionsbarometer Agrar, 2.+ 3. Quartal 2011

Fragen 11, 12: „Welche Investitionen werden Sie voraussichtlich von heute an bis zum Herbst 2011, also von April bis Ende September 2011, in den folgenden Bereichen durchführen (inkl. Mietkauf und Leasing)? Bitte schätzen Sie einmal, wie viel € Sie bis Herbst 2011 (April bis Ende September 2011) in den genannten Bereichen investieren?“