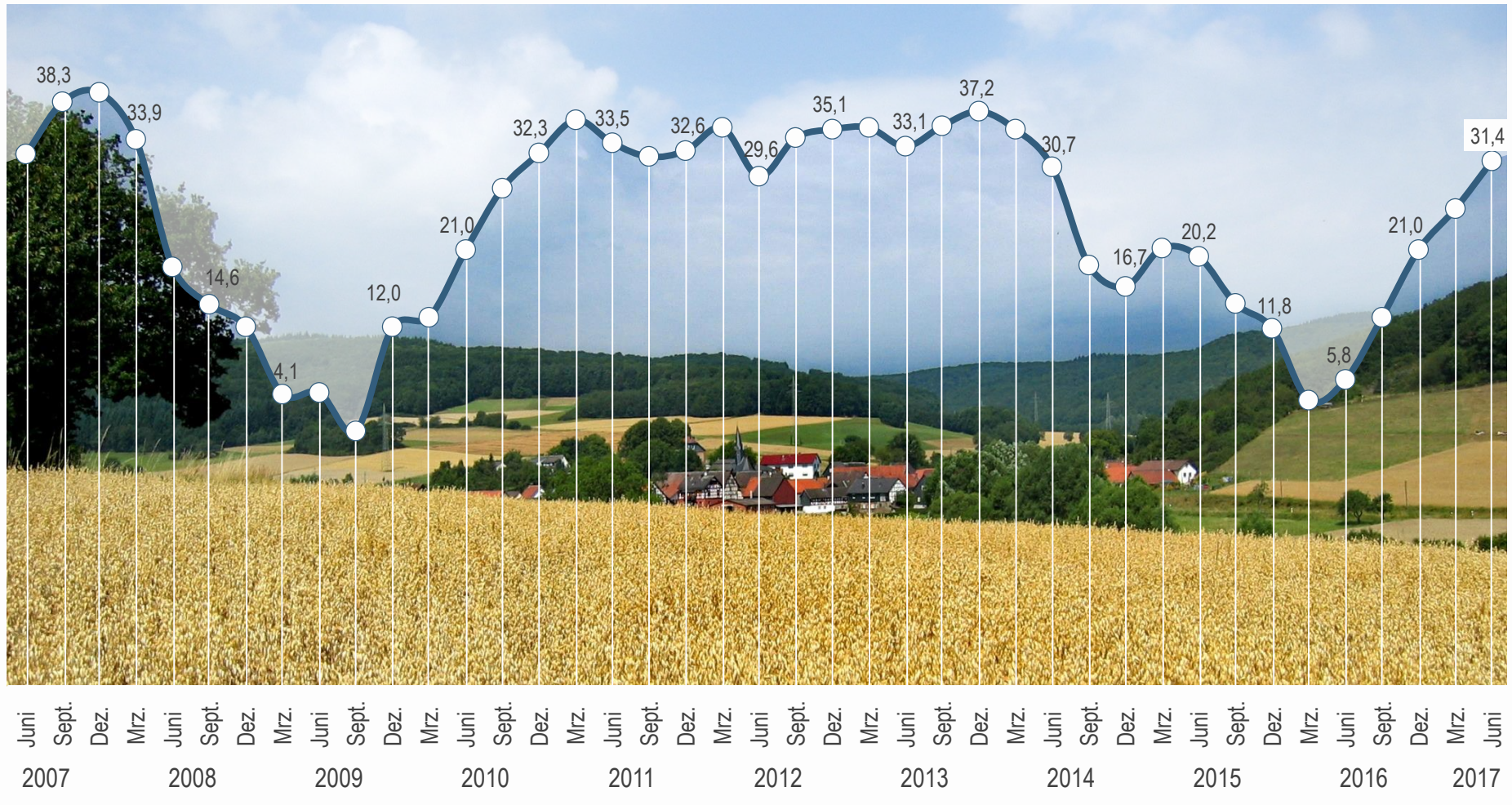


Wirtschaftliche Erholung in den landwirtschaftlichen Betrieben setzt sich fort. Indexanstieg wird vor allem von den Zukunftserwartungen getragen.

- Stand Juni 2017 -

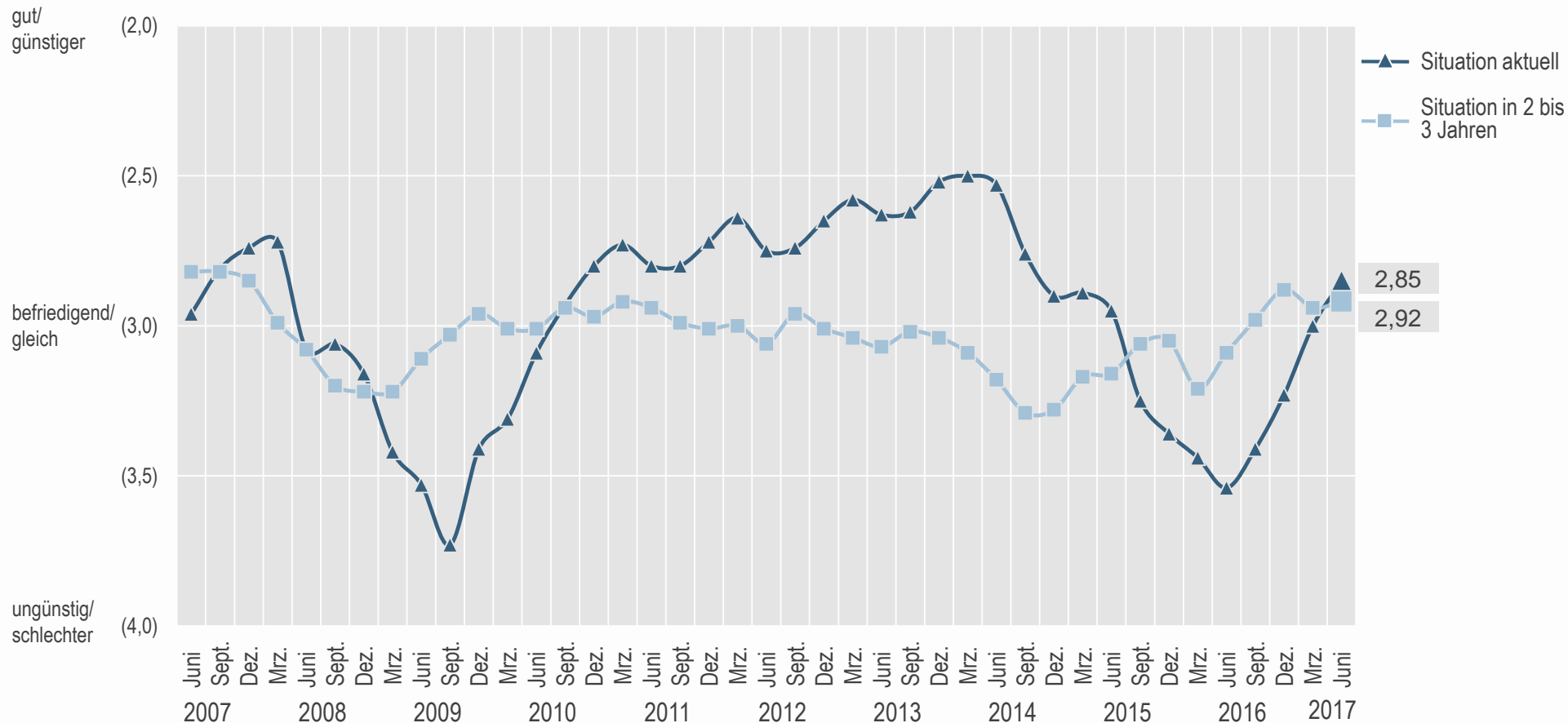
Konjunkturbarometer Agrar



Index: Nullwert = Mittel 2000 - 2006

Die aktuelle wirtschaftliche Lage der Landwirte hat sich weiter verbessert. Die Zukunftserwartungen bleiben unverändert relativ optimistisch.

- Landwirte: Beurteilung der aktuellen und zukünftigen wirtschaftlichen Situation -

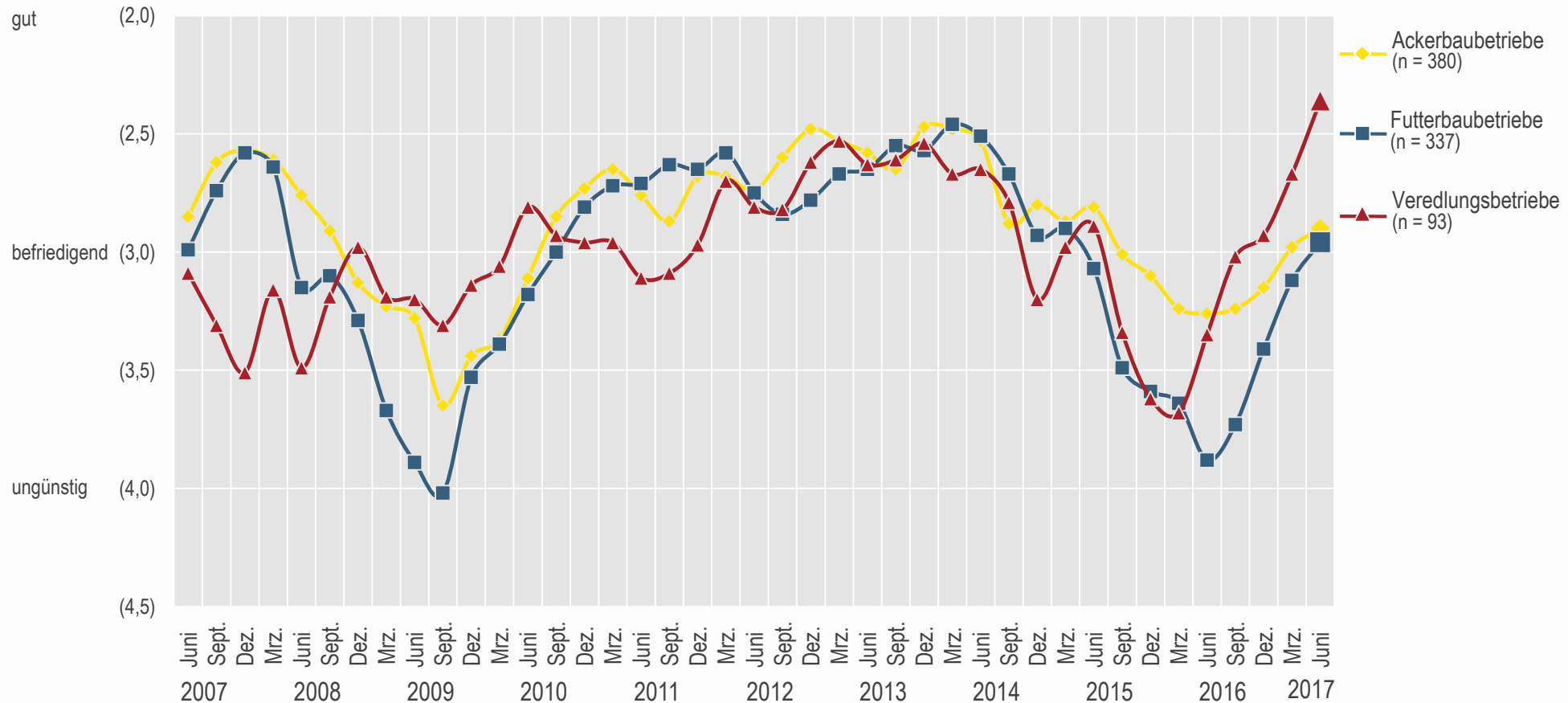


Ø Werte; 1 = sehr gut/sehr viel günstiger; 3 = befriedigend/gleich; 5 = sehr ungünstig/sehr viel schlechter

Fragen 5, 6: Wie beurteilen Sie die aktuelle wirtschaftliche Situation Ihres Betriebes? Wie beurteilen Sie die wirtschaftliche Situation Ihres Betriebes für die nächsten 2 bis 3 Jahre gegenüber der aktuellen Situation?

Die aktuelle wirtschaftliche Lage wird in allen Betriebsformen besser eingeschätzt – Zeitvergleich: relativ hoher Wert in den Veredlungsbetrieben, relativ schwache Werte dagegen in den Acker- und Futterbaubetrieben

- Landwirte: Beurteilung der aktuellen wirtschaftlichen Situation -

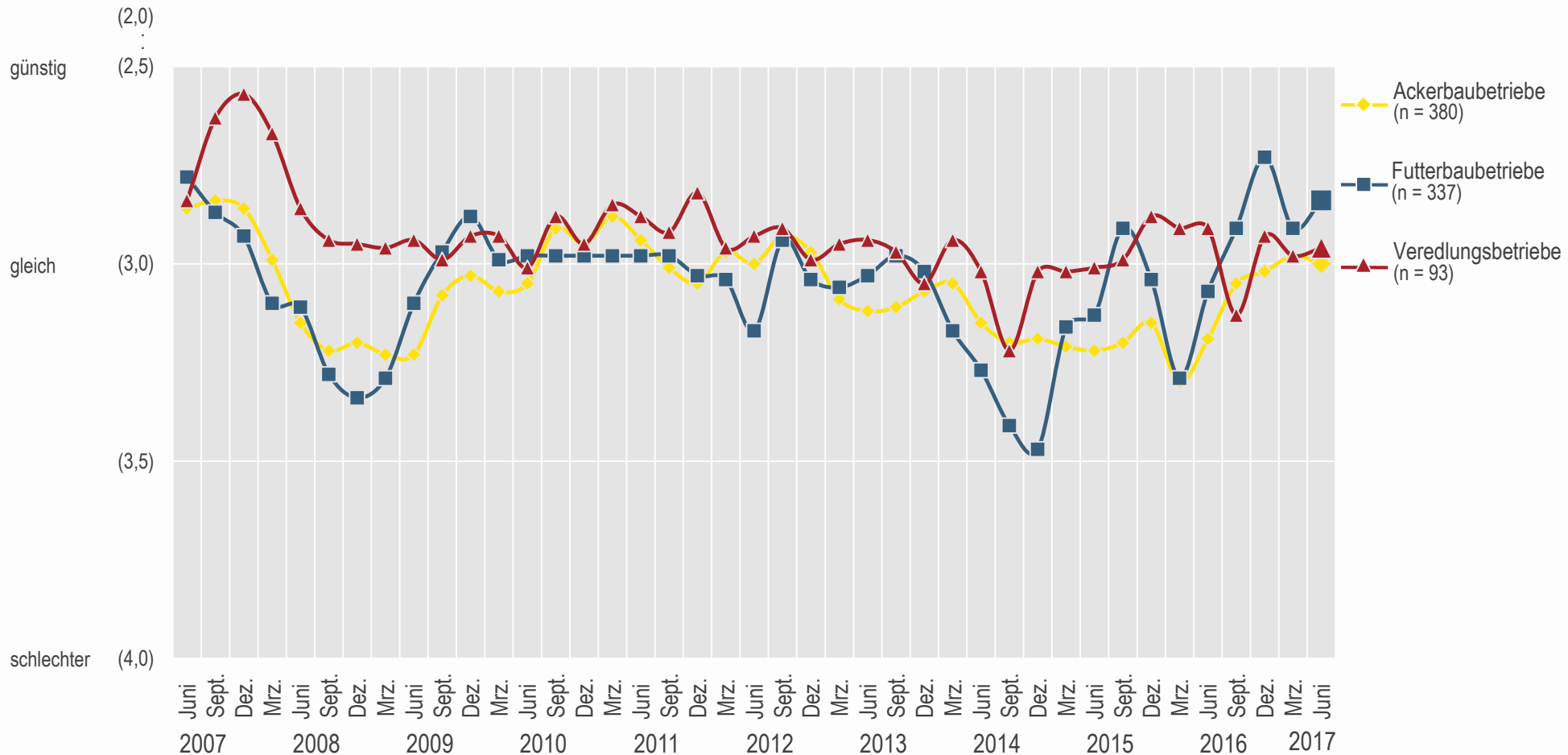


Ø Werte; 1 = sehr gut; 3 = befriedigend; 5 = sehr ungünstig

Frage 5: Wie beurteilen Sie die aktuelle wirtschaftliche Situation Ihres Betriebes?

Futterbaubetriebe blicken im Hinblick auf ihre wirtschaftliche Situation relativ optimistisch in die Zukunft. Ackerbau- und Veredlungsbetriebe erwarten dagegen im Durchschnitt keine nennenswerte Veränderung ihrer wirtschaftlichen Situation.

- Landwirte: Erwartete wirtschaftliche Situation in den nächsten 2 bis 3 Jahren -

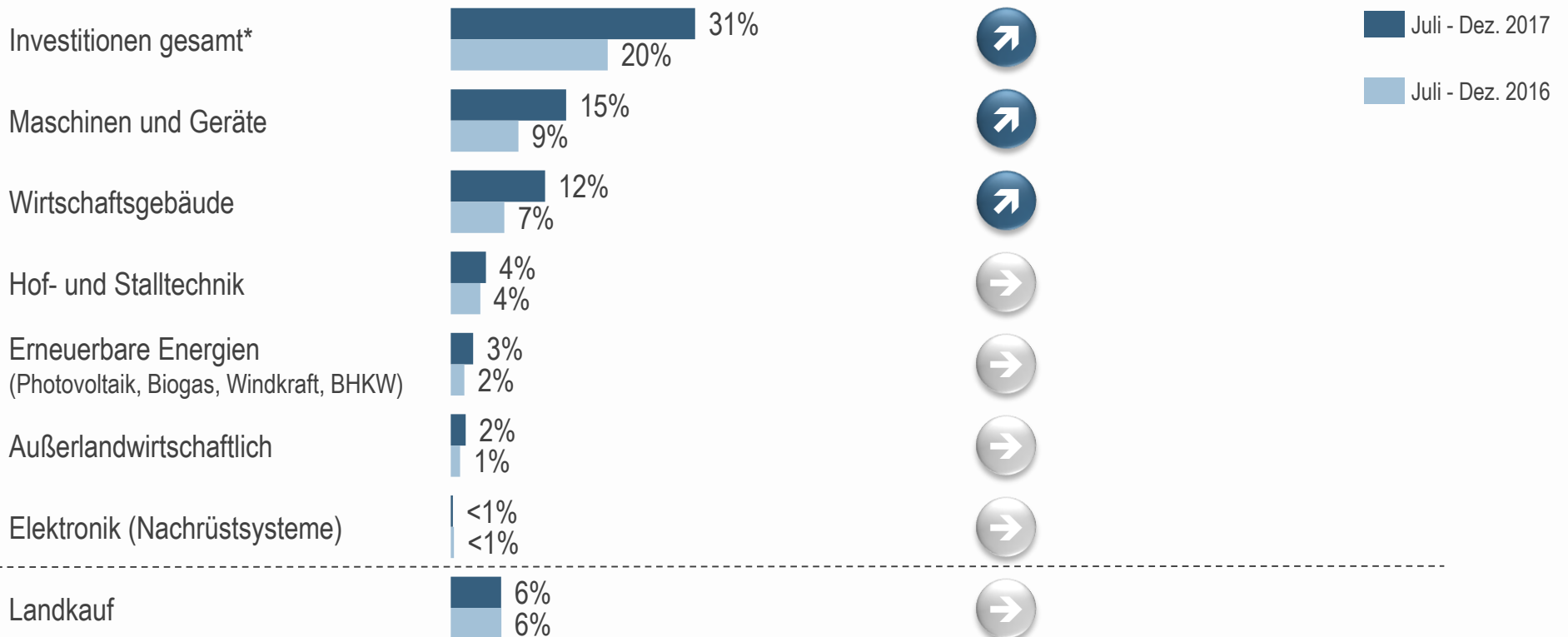


Ø Werte; 1 = sehr viel günstiger; 3 = gleich; 5 = sehr viel schlechter

Frage 6: Wie beurteilen Sie die wirtschaftliche Situation Ihres Betriebes für die nächsten 2 bis 3 Jahre gegenüber der aktuellen Situation?

Landwirte wollen wieder verstärkt investieren, besonders in Maschinen und Wirtschaftsgebäude.

- Landwirte: Investitionsplanungen nach Investitionsbereichen -



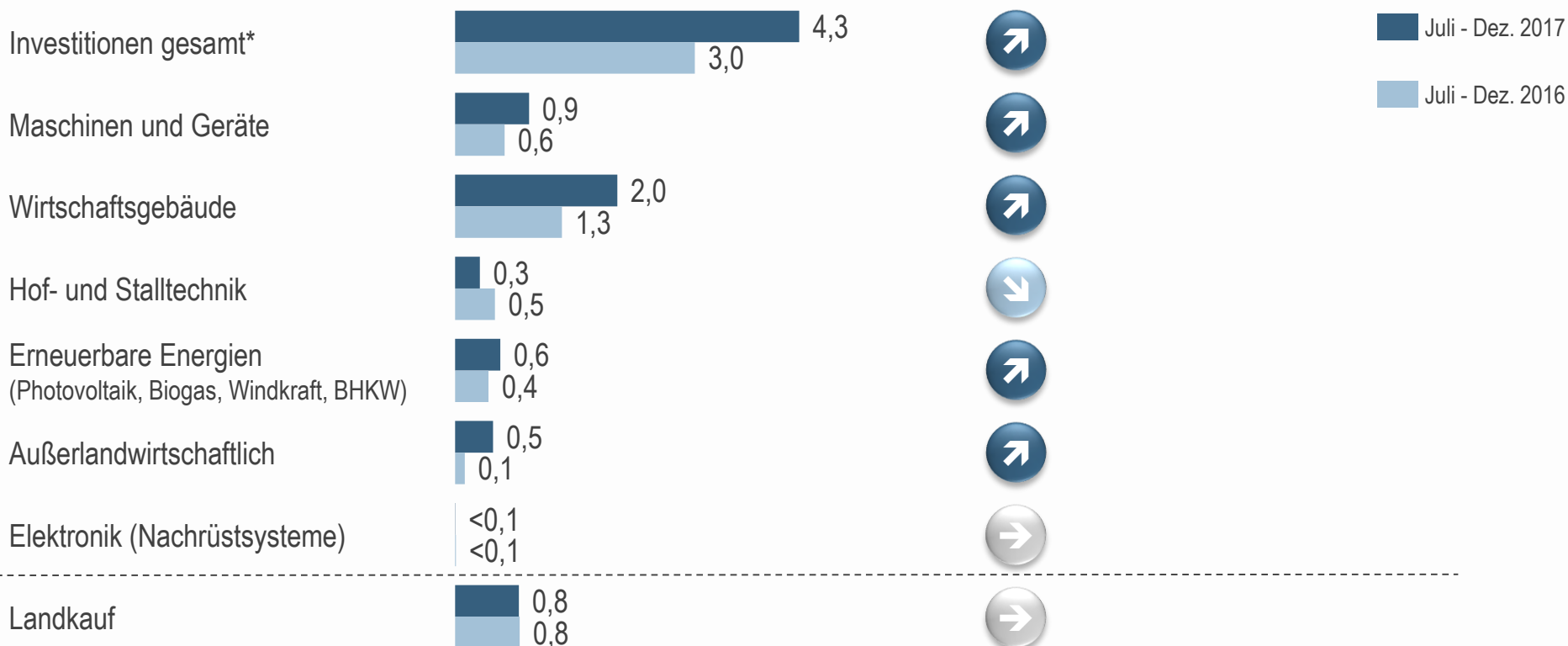
*ohne Landkauf

% Betriebe mit Investitionsplanungen inkl. Investitionswahrscheinlichkeiten (neu oder gebraucht)

Frage 11: Welche Investitionen werden Sie voraussichtlich bis zum Jahresende 2017, also von Juli bis Ende Dezember 2017, in den folgenden Bereichen durchführen (inkl. Mietkauf und Leasing)?

Das für das nächste halbe Jahr geplante Investitionsvolumen steigt auf 4,3 Milliarden Euro.

- Landwirte: Geschätztes Investitionsvolumen in Mrd. Euro -



*ohne Landkauf

Investitionsplanungen X Investitionssumme X 125.500 Betriebe

Fragen 11, 12: Welche Investitionen werden Sie voraussichtlich bis zum Jahresende 2017, also von Juli bis Ende Dezember 2017, in den folgenden Bereichen durchführen (inkl. Mietkauf und Leasing)? Bitte schätzen Sie einmal, wie viel € Sie bis zum Jahresende 2017 (Juli bis Ende Dezember 2017) in den genannten Bereichen investieren?