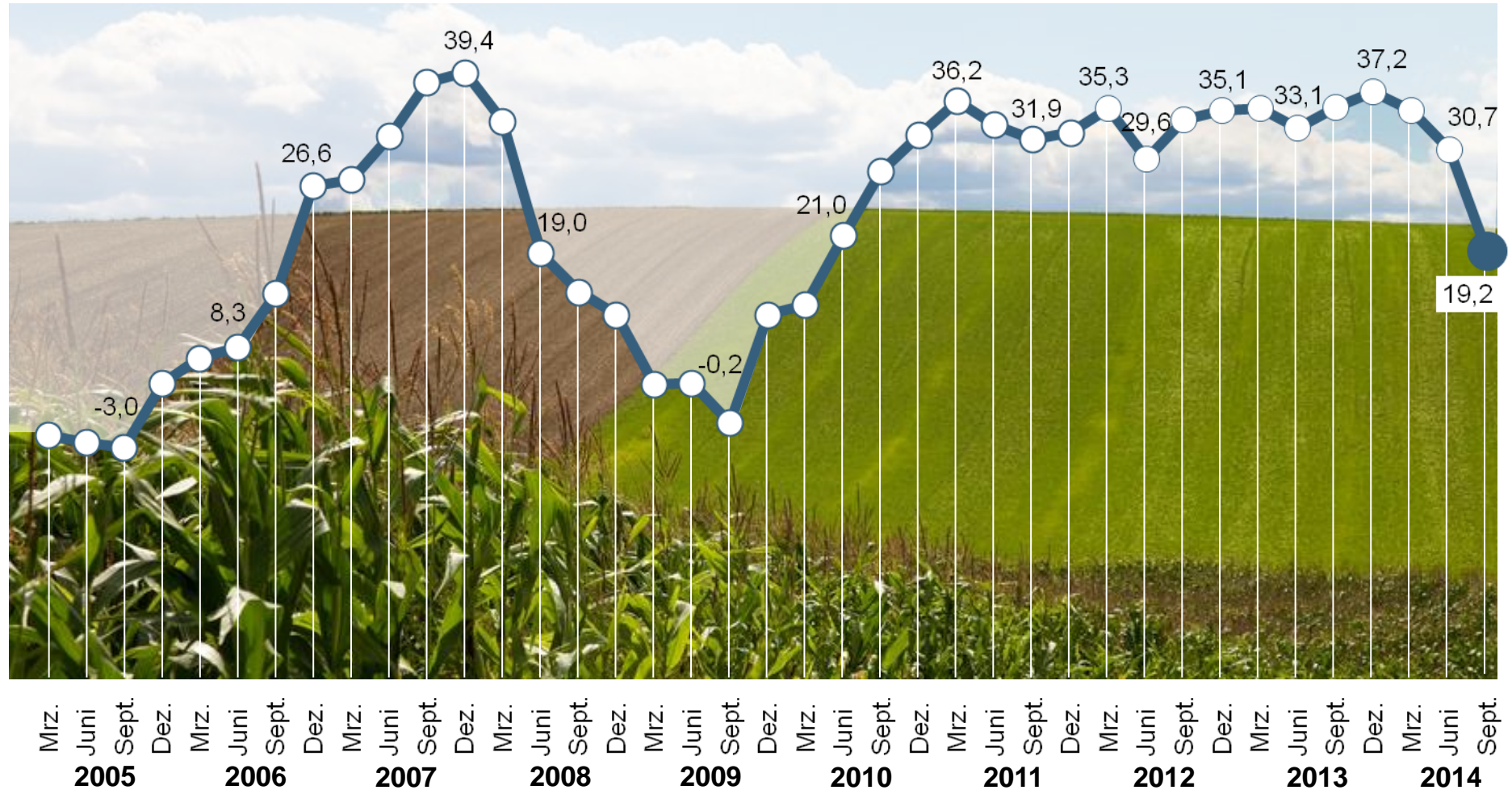


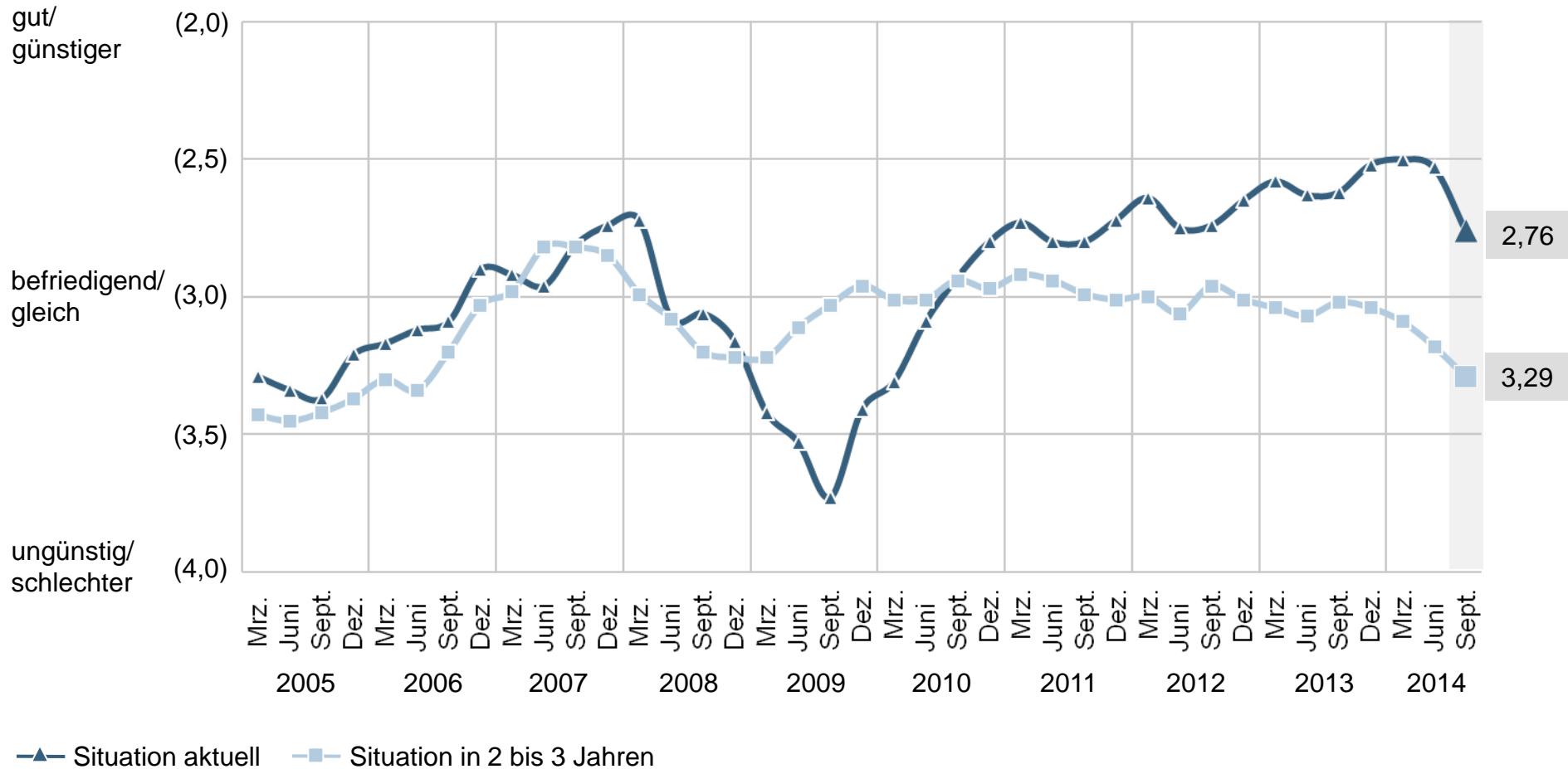
# Konjunkturunbruch durch niedrigere Erzeugerpreise

Stand September 2014



# Aktuelle wirtschaftliche Lage ist deutlich schlechter als noch im Sommer, Einschätzung der zukünftigen Lage so ungünstig wie seit 8 Jahren nicht mehr.

Landwirte: Beurteilung der aktuellen und zukünftigen wirtschaftlichen Situation



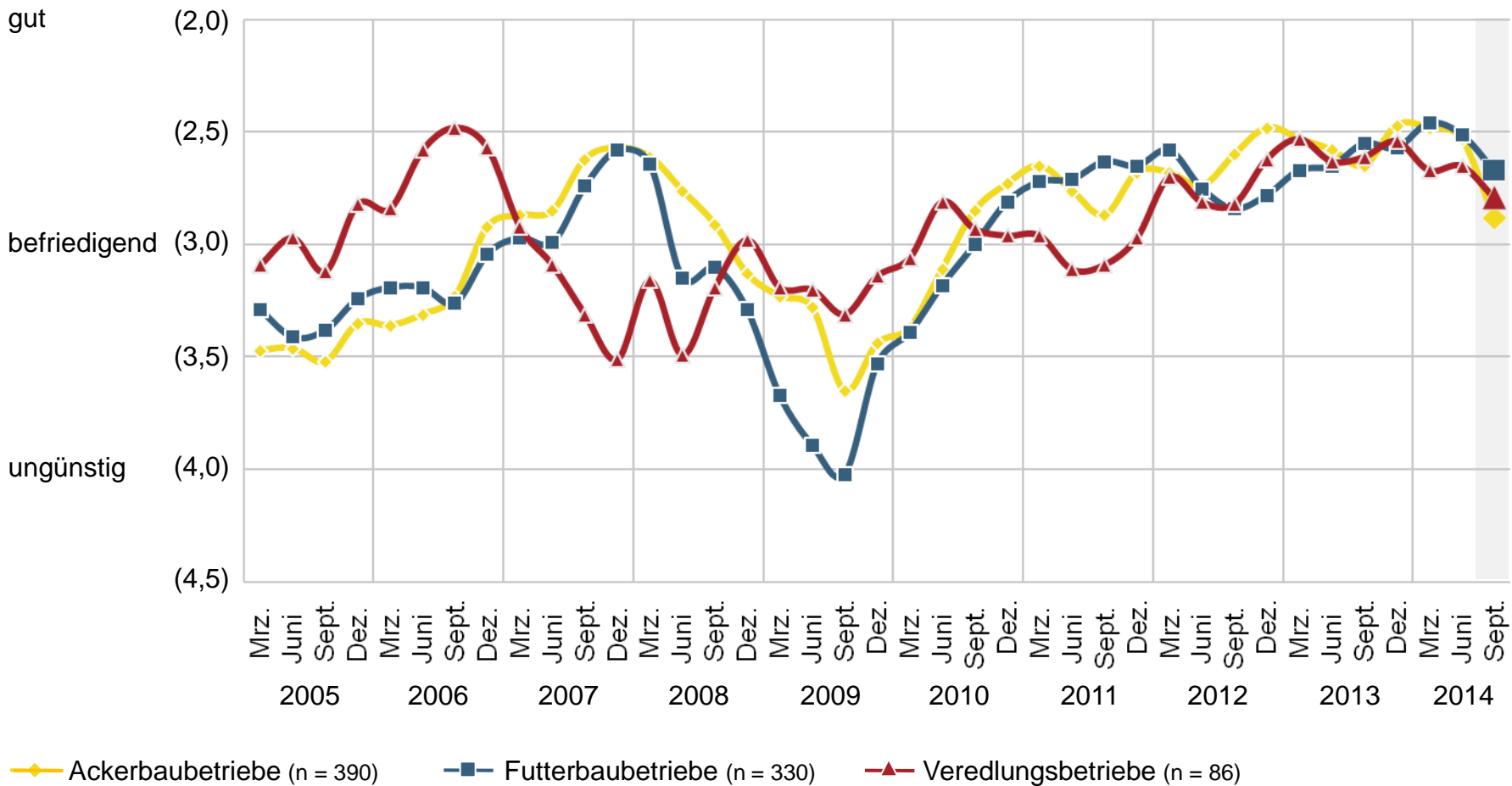
Ø Werte; 1 = sehr gut/sehr viel günstiger; 3 = befriedigend/gleich; 5 = sehr ungünstig/sehr viel schlechter

Konjunktur- und Investitionsbarometer Agrar, 4. Quartal 2014 + 1. Quartal 2015

Fragen 5, 6: „Wie beurteilen Sie die aktuelle wirtschaftliche Situation Ihres Betriebes? Wie beurteilen Sie die wirtschaftliche Situation Ihres Betriebes für die nächsten 2 bis 3 Jahre gegenüber der aktuellen Situation?“

# Aktuelle wirtschaftliche Lage wird von allen Betriebsformen deutlich schlechter eingeschätzt. In Ackerbaubetrieben fällt die Verschlechterung besonders stark aus.

Landwirte: Beurteilung der aktuellen wirtschaftlichen Situation



Ø Werte; 1 = sehr gut; 3 = befriedigend; 5 = sehr ungünstig

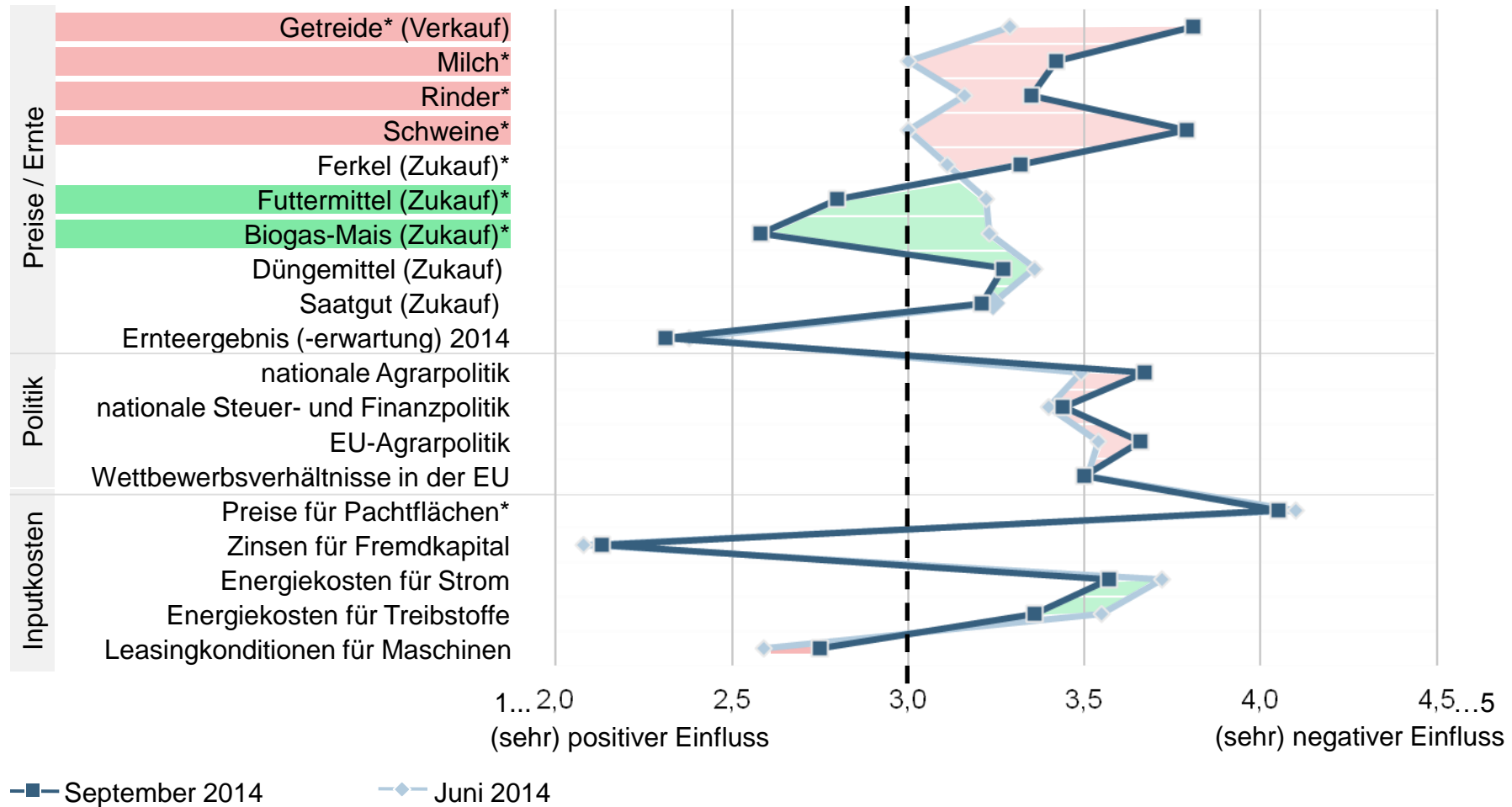
Konjunktur- und Investitionsbarometer Agrar, 4. Quartal 2014 + 1. Quartal 2015

Frage 5: „Wie beurteilen Sie die aktuelle wirtschaftliche Situation Ihres Betriebes?“



# Vor allem niedrigere Erzeugerpreise für Getreide, Milch, Rinder und Schweine drücken auf die Stimmung. Entlastungen dagegen bei Futtermitteln und Energie.

Landwirte: Einfluss politischer und wirtschaftlicher Rahmenbedingungen



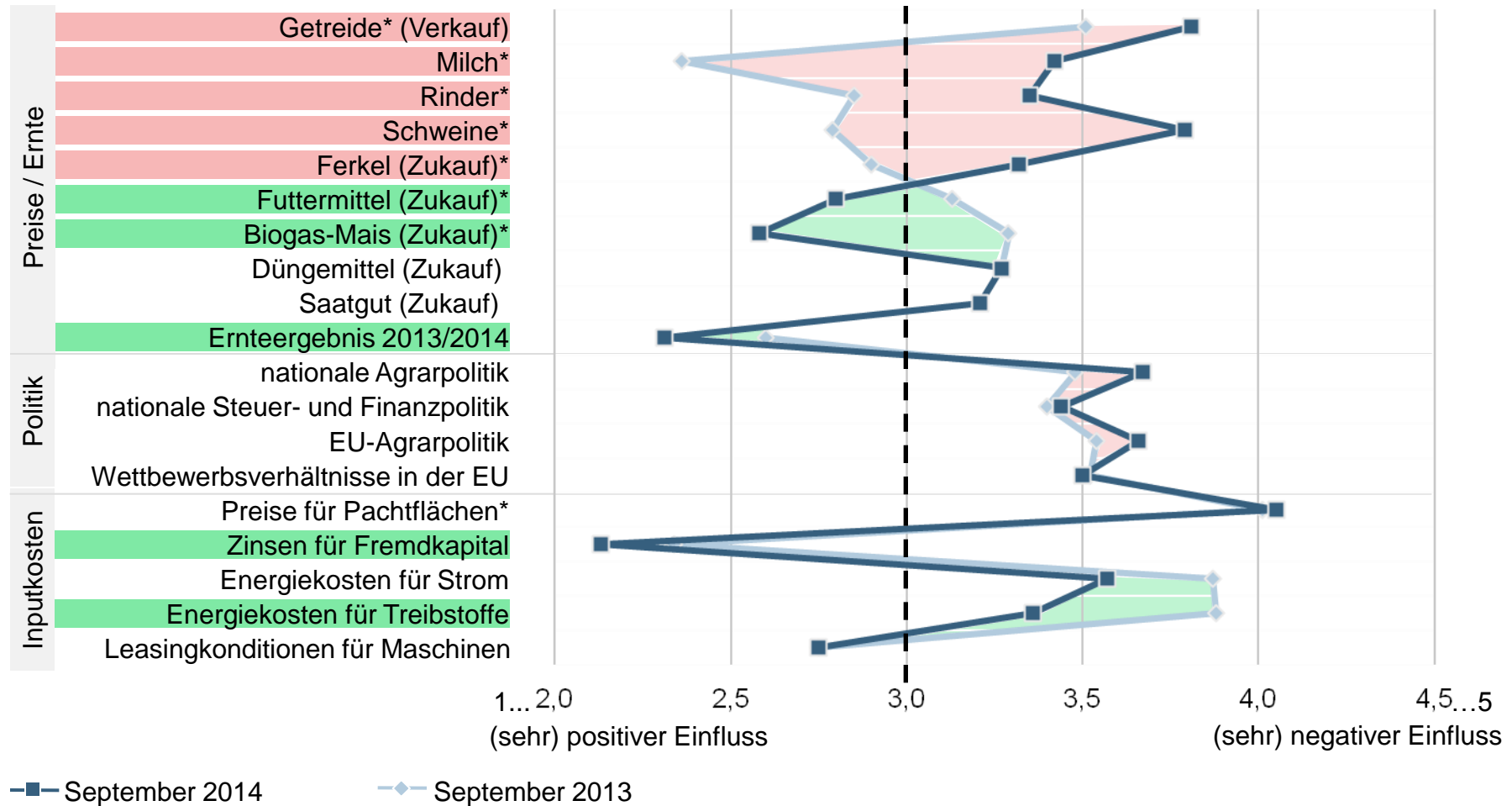
Ø Werte; \* Filter: Betrieb hat ... (Kühe/Rinder/Schweine/Getreide/Raps/Biogasanlage/Kulturanbau/Pachtfläche)

Konjunktur- und Investitionsbarometer Agrar, 4. Quartal 2014 + 1. Quartal 2015

Frage 7: „Wie beurteilen Sie zur Zeit die folgenden Rahmenbedingungen in Bezug auf die wirtschaftliche Entwicklung Ihres Betriebes?“

# Die nationale und die EU-Agrarpolitik werden zunehmend negativ beurteilt.

Landwirte: Einfluss politischer und wirtschaftlicher Rahmenbedingungen



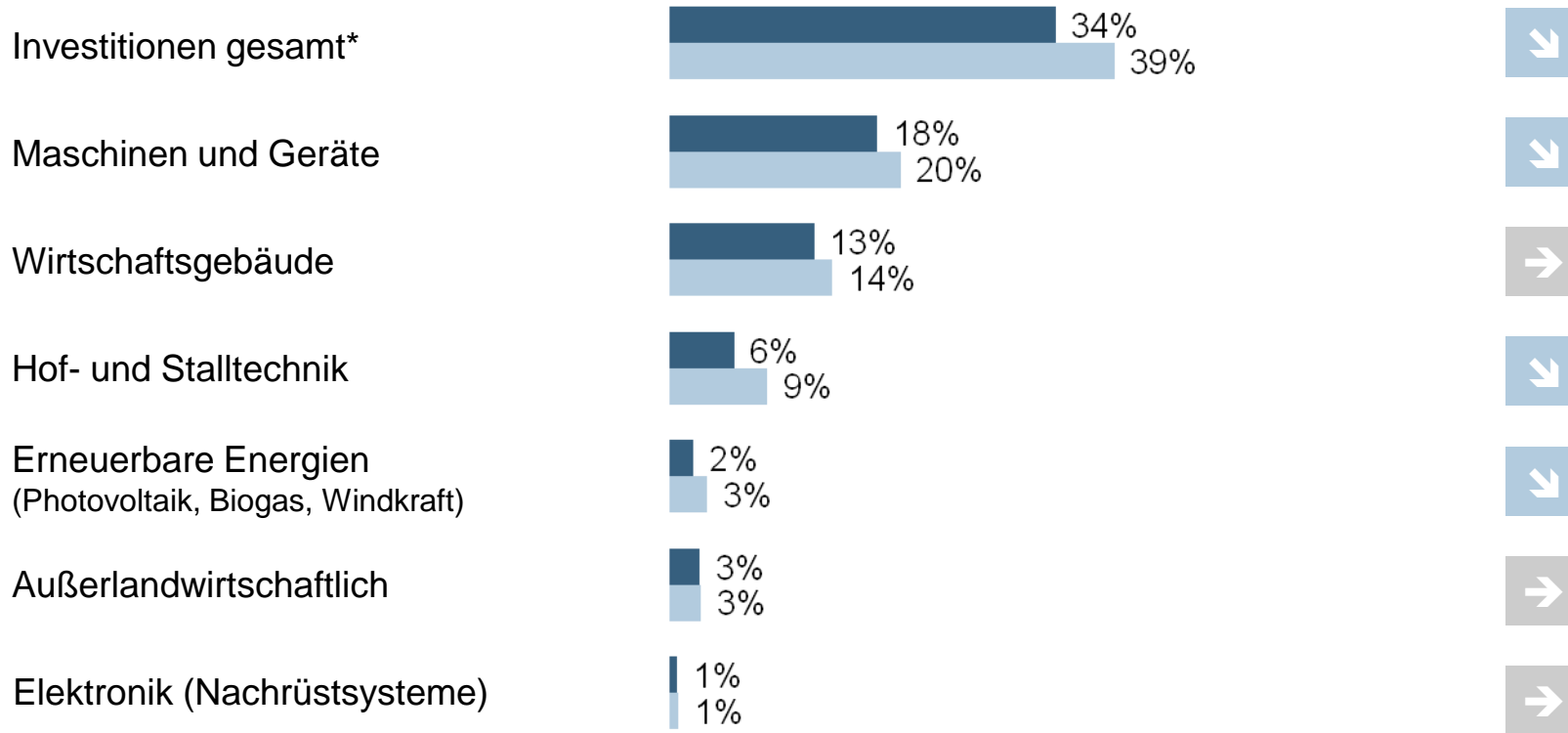
Ø Werte; \* Filter: Betrieb hat ... (Kühe/Rinder/Schweine/Getreide/Raps/Biogasanlage/Kulturanbau/Pachtfläche)

Konjunktur- und Investitionsbarometer Agrar, 4. Quartal 2014 + 1. Quartal 2015

Frage 7: „Wie beurteilen Sie zur Zeit die folgenden Rahmenbedingungen in Bezug auf die wirtschaftliche Entwicklung Ihres Betriebes?“

# Verschlechterte Stimmungslage drückt auf die Investitionsbereitschaft der Landwirte.

Landwirte: Investitionsplanungen nach Investitionsbereichen



■ Okt. '14 – Mrz. '15     
 ■ Okt. '13 – Mrz. '14

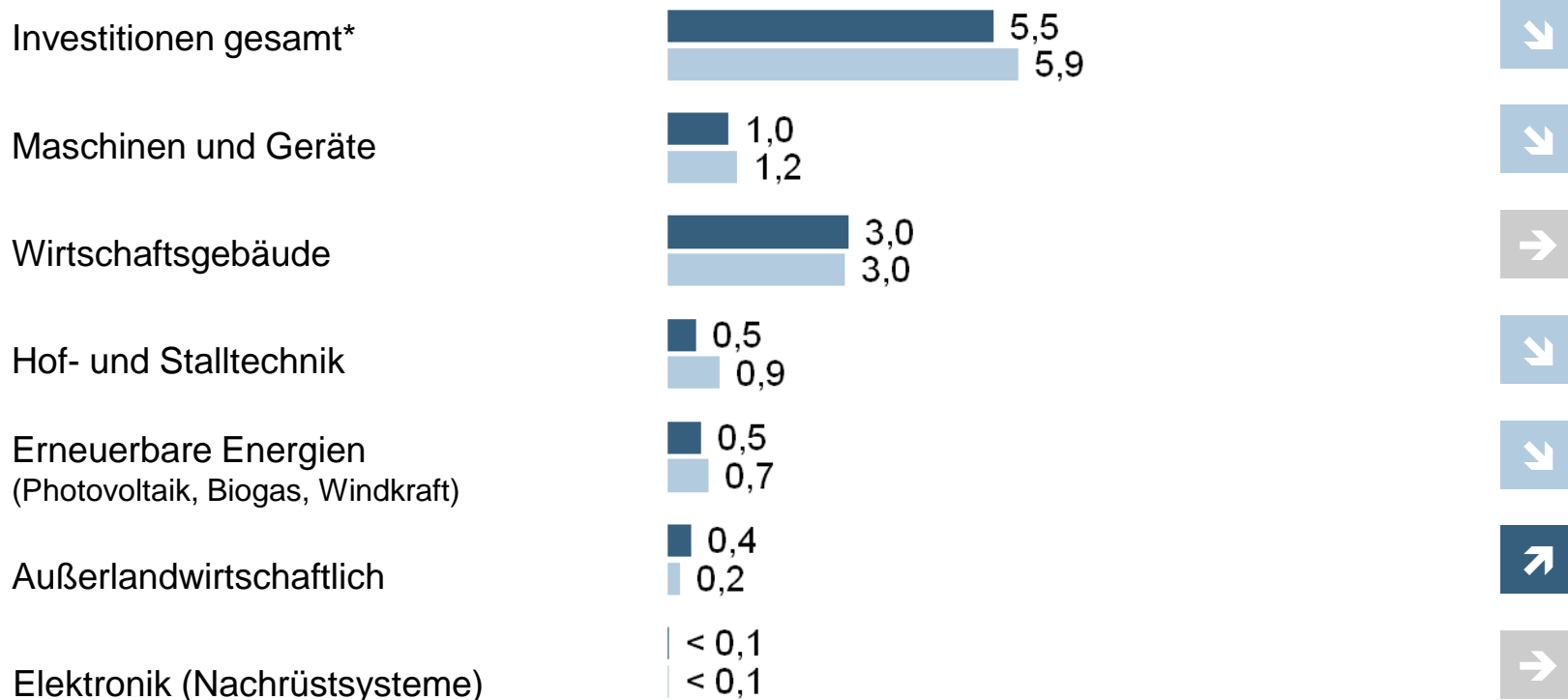
\* ohne Landkauf  
 % Betriebe mit Investitionsplanungen inkl. Investitionswahrscheinlichkeiten (neu oder gebraucht)

Konjunktur- und Investitionsbarometer Agrar, 4. Quartal 2014 + 1. Quartal 2015

Frage 11: „Welche Investitionen werden Sie voraussichtlich von heute an bis zum Frühjahr 2015, also von Oktober 2014 bis Ende März 2015, in den folgenden Bereichen durchführen (inkl. Mietkauf und Leasing)?“

# Das geplante Investitionsvolumen ist deutlich rückläufig, besonders bei Hof- und Stalltechnik.

Landwirte: Geschätztes Investitionsvolumen in Mrd. Euro



■ Okt. '14 – Mrz. '15      ■ Okt. '13 – Mrz. '14

\* ohne Landkauf  
Investitionsplanungen X Investitionssumme X 127.000 Betriebe

Konjunktur- und Investitionsbarometer Agrar, 4. Quartal 2014 + 1. Quartal 2015