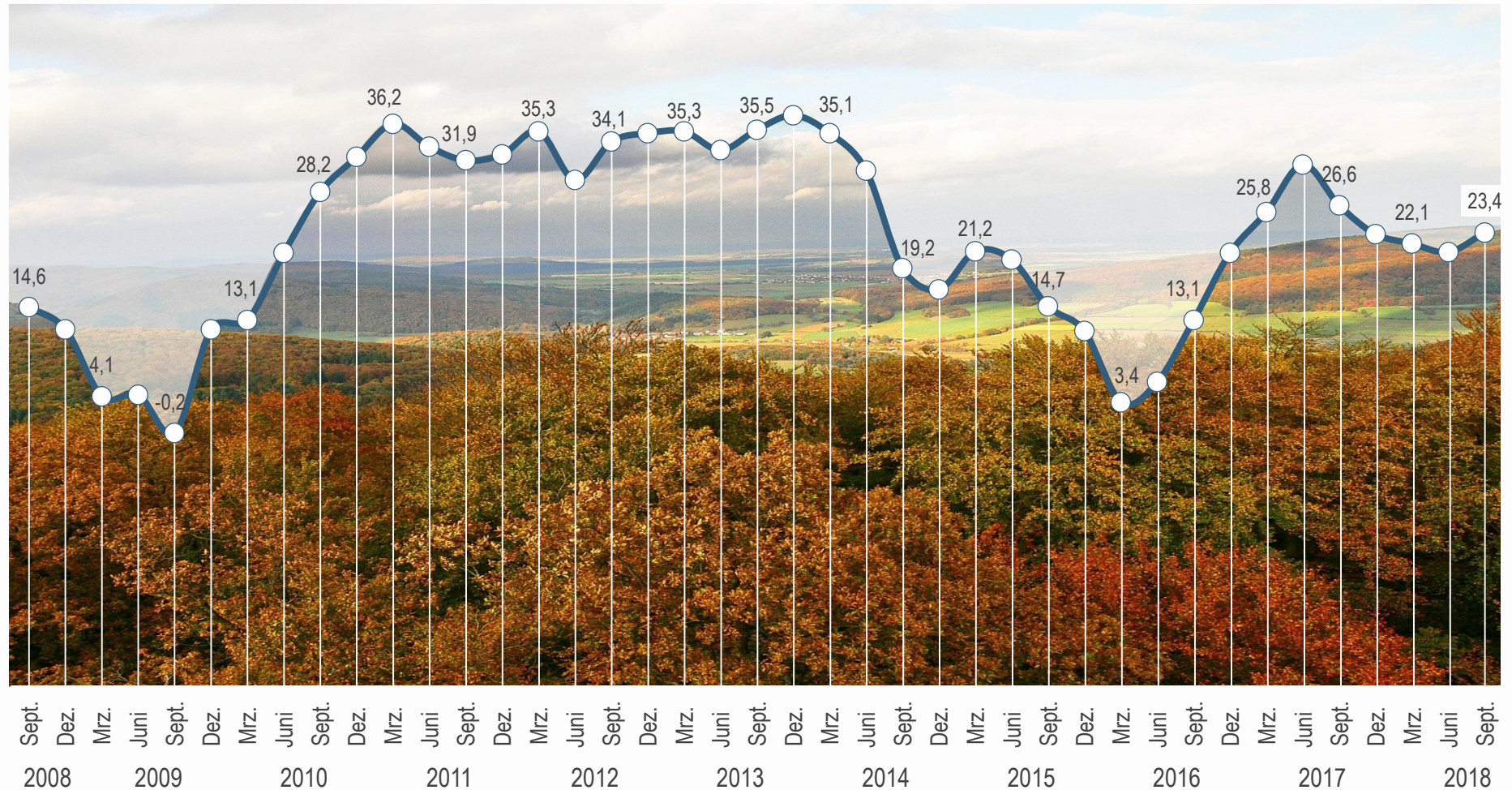


Zweckoptimismus lässt Konjunkturbarometer etwas ansteigen.

Stand September 2018

Konjunkturbarometer Agrar

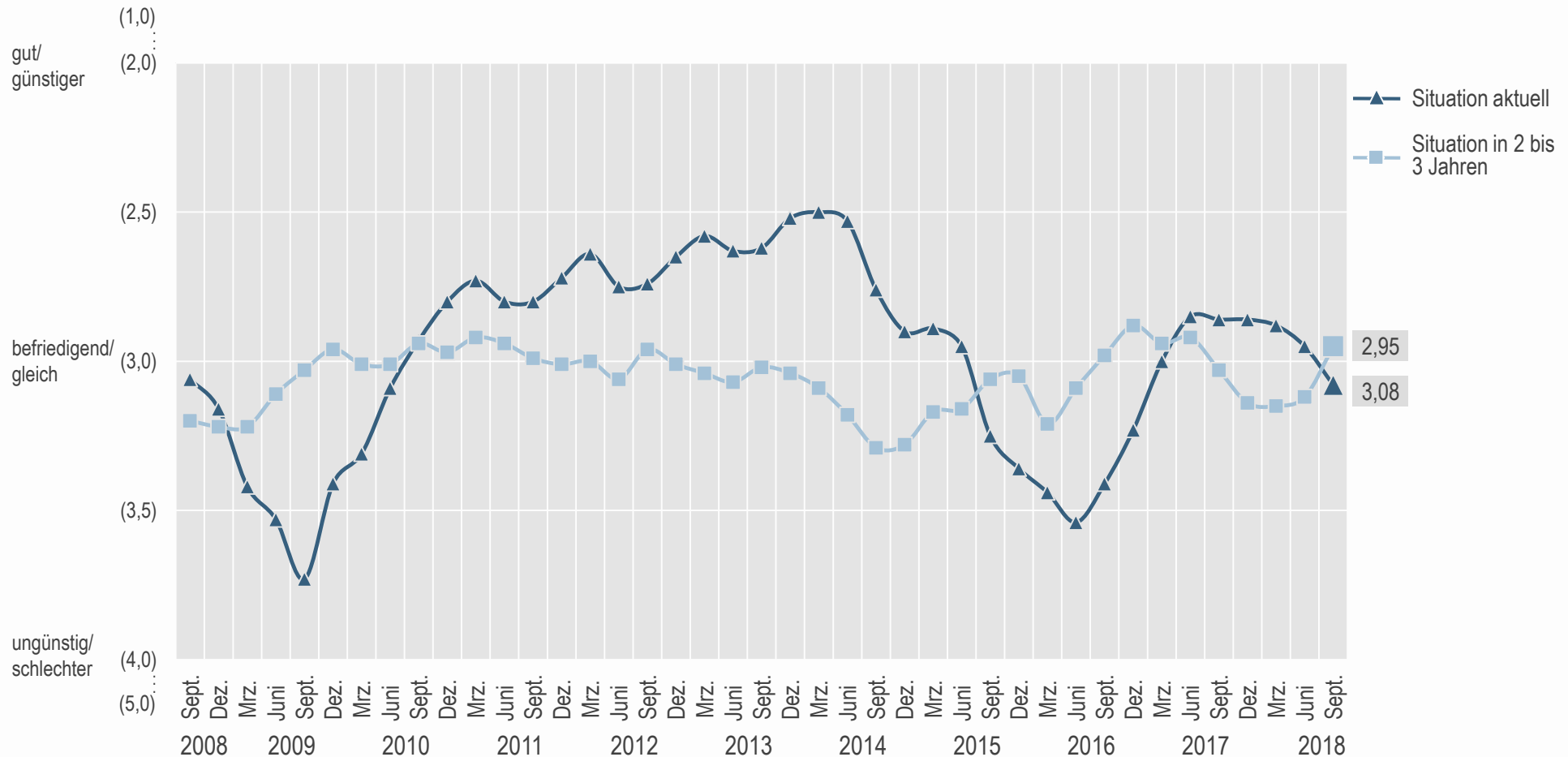


Index: Nullwert = Mittel 2000 - 2006

produkt+markt

Die aktuelle wirtschaftliche Lage wird gegenüber Juni deutlich schlechter eingeschätzt. Im Gegensatz dazu fallen die Zukunftserwartungen positiver aus.

Landwirte: Beurteilung der aktuellen und zukünftigen wirtschaftlichen Situation

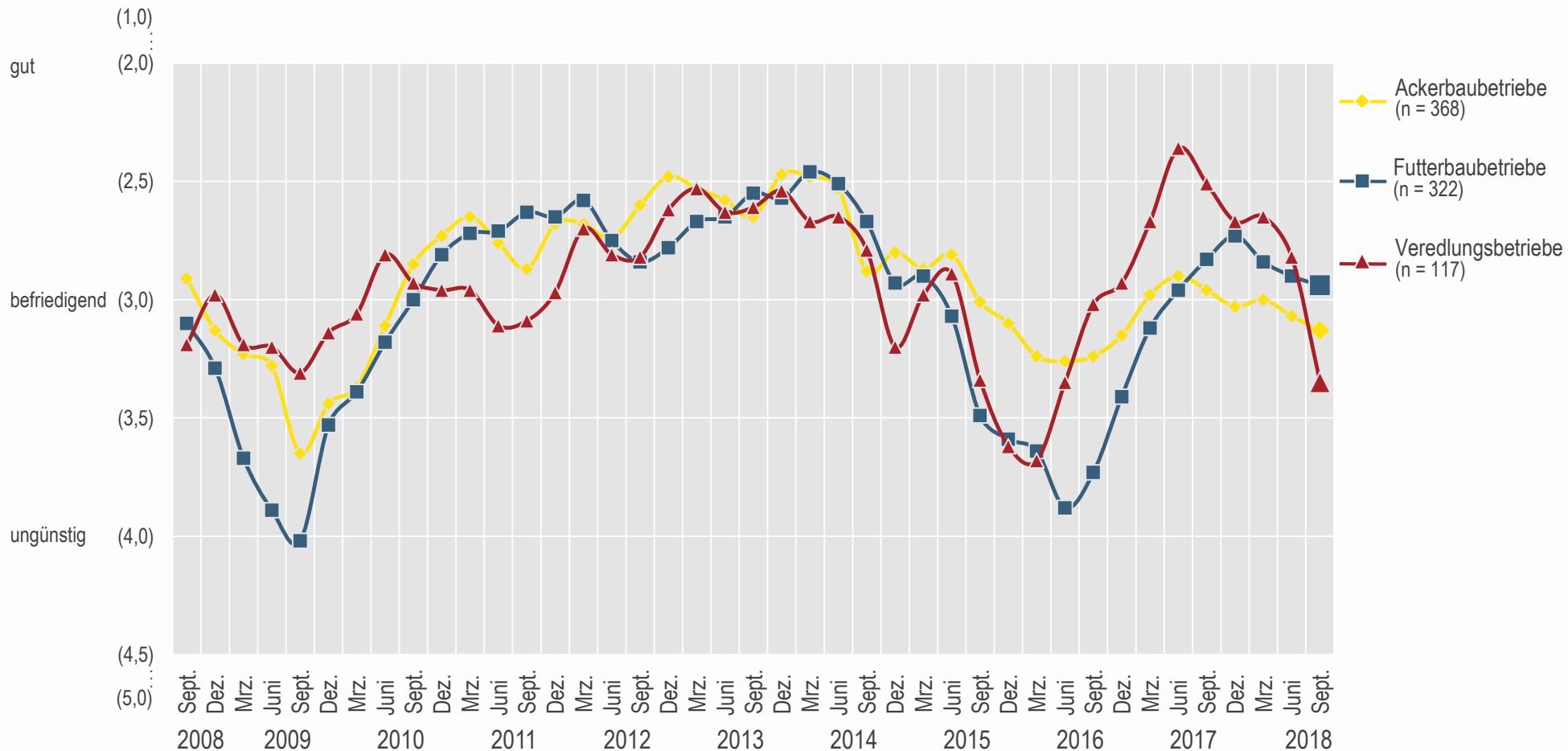


Ø Werte; 1 = sehr gut/sehr viel günstiger; 3 = befriedigend/gleich; 5 = sehr ungünstig/sehr viel schlechter

Fragen 5, 6: Wie beurteilen Sie die aktuelle wirtschaftliche Situation Ihres Betriebes? Wie beurteilen Sie die wirtschaftliche Situation Ihres Betriebes für die nächsten 2 bis 3 Jahre gegenüber der aktuellen Situation?

In den Veredlungsbetrieben hat sich die aktuelle wirtschaftliche Lage stark eingetrübt. Ackerbau- und Futterbaubetriebe beklagen dagegen nur eine relativ geringe Verschlechterung ihrer wirtschaftlichen Situation.

Landwirte: Beurteilung der aktuellen wirtschaftlichen Situation

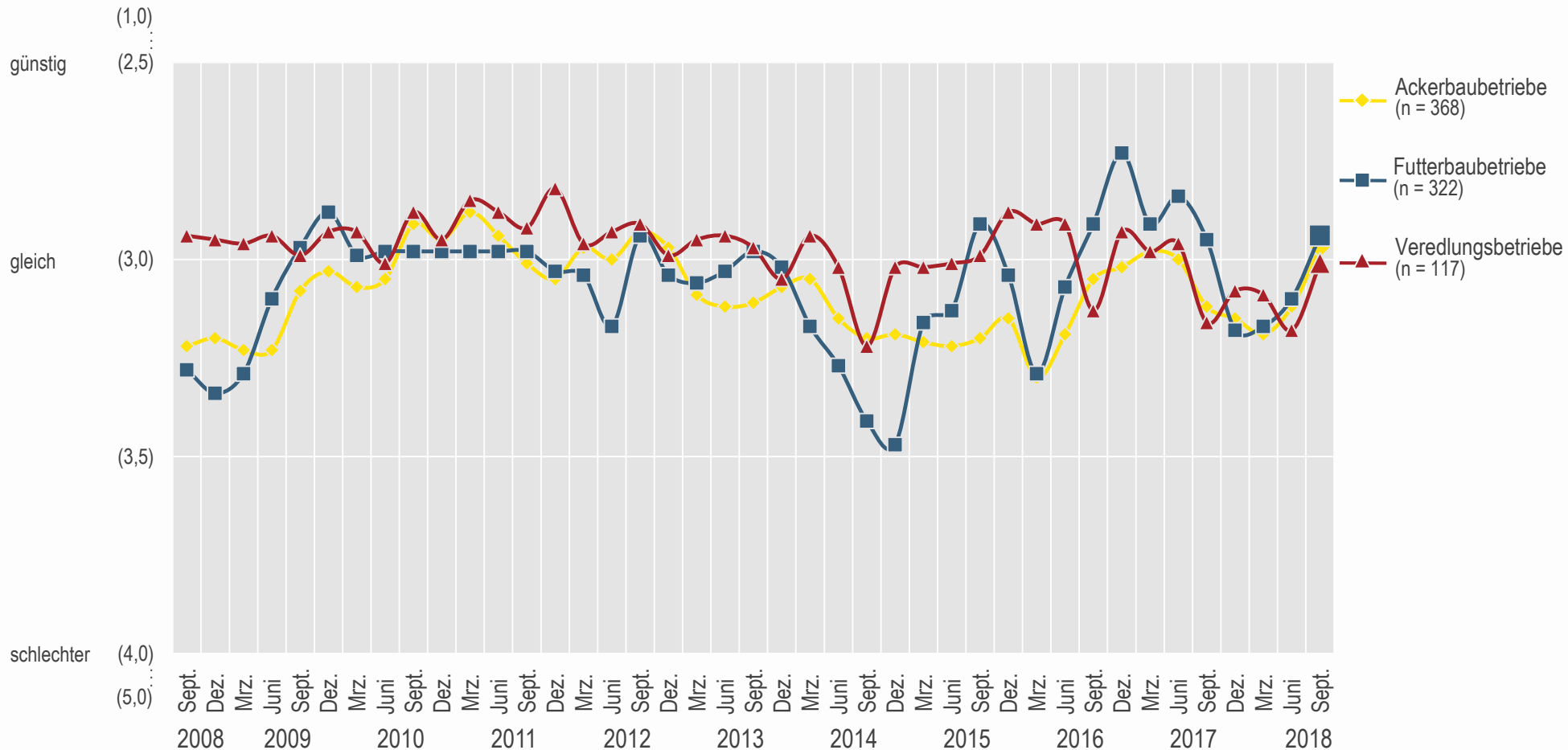


Ø Werte; 1 = sehr gut; 3 = befriedigend; 5 = sehr ungünstig

Frage 5: Wie beurteilen Sie die aktuelle wirtschaftliche Situation Ihres Betriebes?

Zweckoptimismus lässt die Zukunftserwartungen in allen Betriebsformen steigen.

Landwirte: Erwartete wirtschaftliche Situation in den nächsten 2 bis 3 Jahren

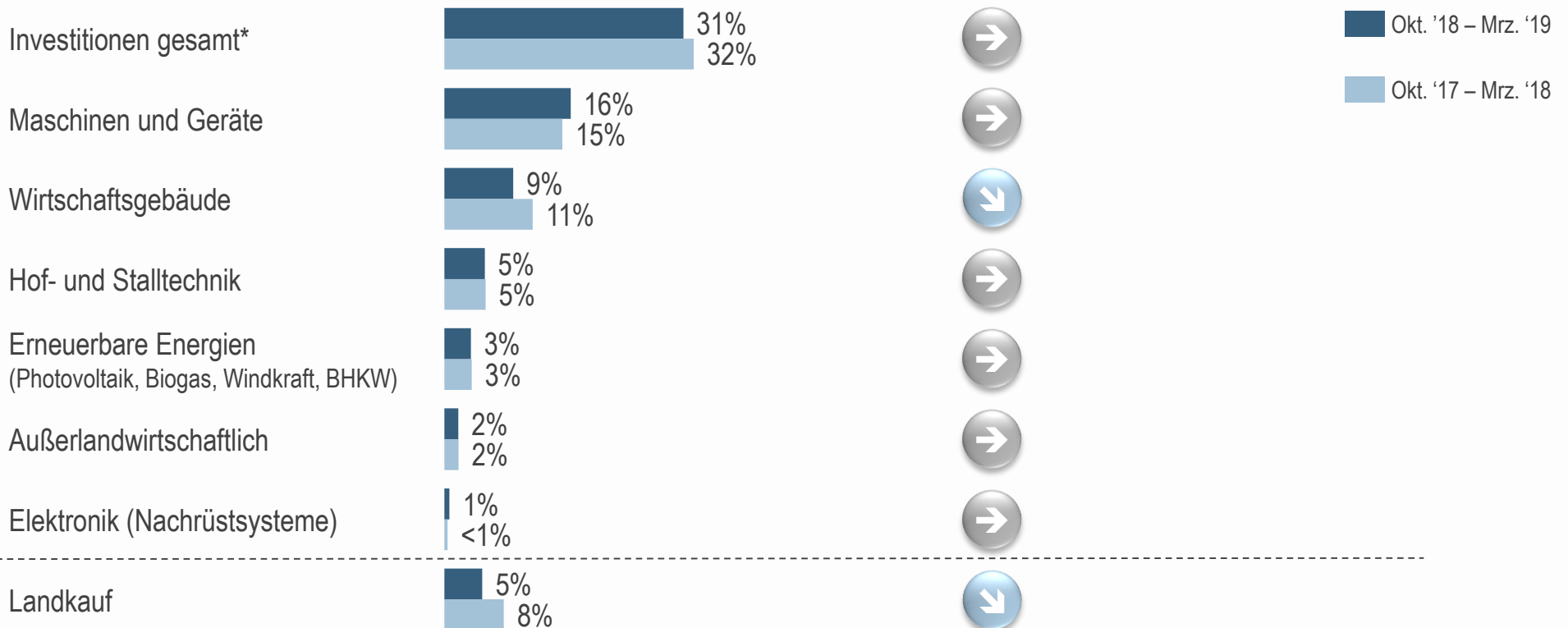


Ø Werte; 1 = sehr viel günstiger; 3 = gleich; 5 = sehr viel schlechter

Frage 6: Wie beurteilen Sie die wirtschaftliche Situation Ihres Betriebes für die nächsten 2 bis 3 Jahre gegenüber der aktuellen Situation?

Die Investitionsplanungen der Landwirte für die kommenden sechs Monate bleiben auf dem relativ niedrigen Vorjahresniveau.

Landwirte: Investitionsplanungen nach Investitionsbereichen



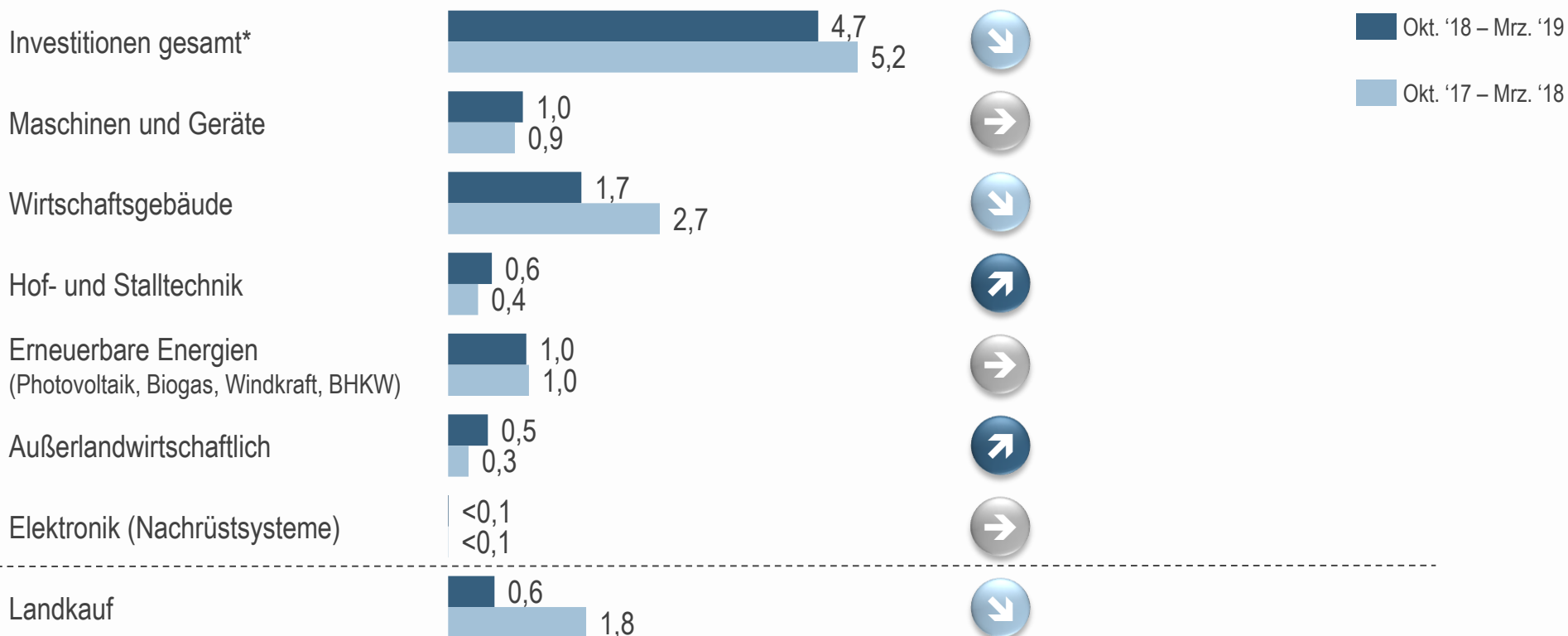
*ohne Landkauf

% Betriebe mit Investitionsplanungen inkl. Investitionswahrscheinlichkeiten (neu oder gebraucht)

Frage 11: Welche Investitionen werden Sie voraussichtlich bis zum Frühjahr 2019, also von Oktober 2018 bis Ende März 2019, in den folgenden Bereichen durchführen (inkl. Mietkauf und Leasing)?

Im Jahresvergleich wird deutlich weniger investiert. Vor allem Investitionen in Wirtschaftsgebäude fallen erheblich niedriger aus.

Landwirte: Geschätztes Investitionsvolumen in Mrd. Euro



*ohne Landkauf

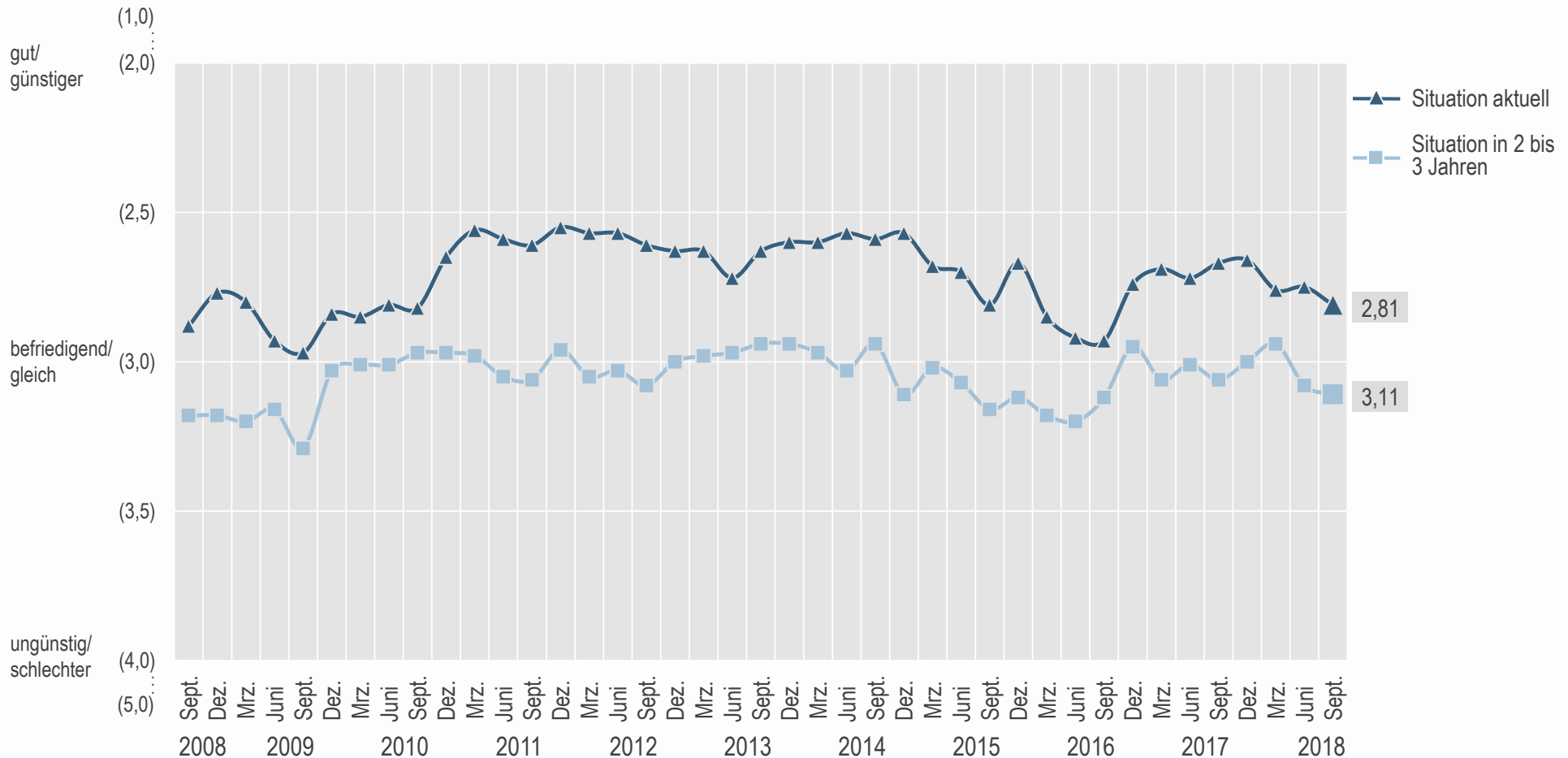
Investitionsplanungen X Investitionssumme X 125.000 Betriebe

Fragen 11, 12: Welche Investitionen werden Sie voraussichtlich bis zum Frühjahr 2019, also von Oktober 2018 bis Ende März 2019, in den folgenden Bereichen durchführen (inkl. Mietkauf und Leasing)? Bitte schätzen Sie einmal, wie viel € Sie bis zum Frühjahr 2019 (Oktober 2018 bis Ende März 2019) in den genannten Bereichen investieren?

Lohnunternehmer

Lohnunternehmer schätzen ihre aktuelle wirtschaftliche Situation gegenüber Juni etwas schlechter ein. Die Bewertung der zukünftigen wirtschaftlichen Situation bleibt nahezu unverändert.

Lohnunternehmer: Beurteilung der aktuellen und zukünftigen wirtschaftlichen Situation

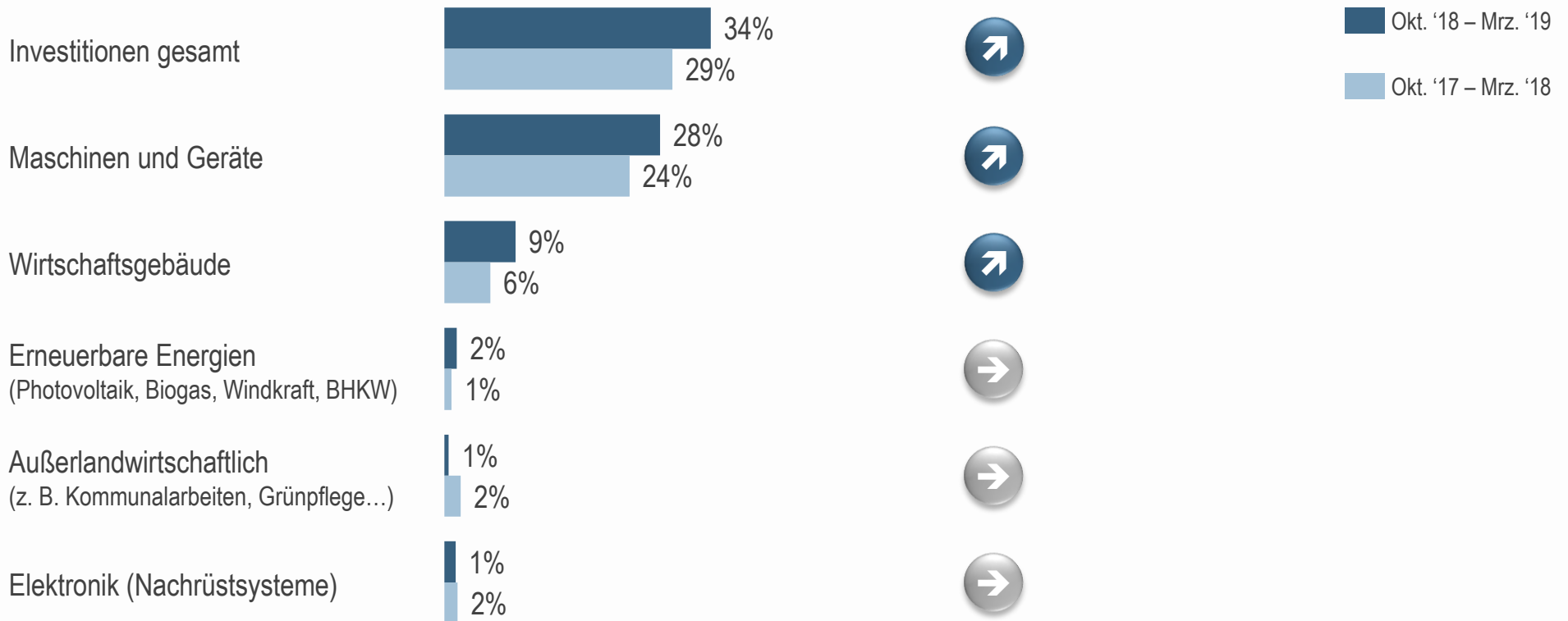


Ø Werte; 1 = sehr gut/sehr viel günstiger; 3 = befriedigend/gleich; 5 = sehr ungünstig/sehr viel schlechter

Fragen 5, 6: Wie beurteilen Sie die aktuelle wirtschaftliche Situation Ihres Betriebes? Wie beurteilen Sie die wirtschaftliche Situation Ihres Betriebes für die nächsten 2 bis 3 Jahre gegenüber der aktuellen Situation?

Lohnunternehmer wollen im Vergleich zum Vorjahr wieder mehr in Maschinen und Geräte investieren.

Lohnunternehmer: Investitionsplanungen nach Investitionsbereichen



% Betriebe mit Investitionsplanungen inkl. Investitionswahrscheinlichkeiten (neu oder gebraucht)

Frage 11: Welche Investitionen werden Sie voraussichtlich bis zum Frühjahr 2019, also von Oktober 2018 bis Ende März 2019, in den folgenden Bereichen durchführen (inkl. Mietkauf und Leasing)?