

Stimmungslage der deutschen Landwirtschaft hat sich weiter verschlechtert.

- Stand Juni 2019 -

Konjunkturbarometer Agrar

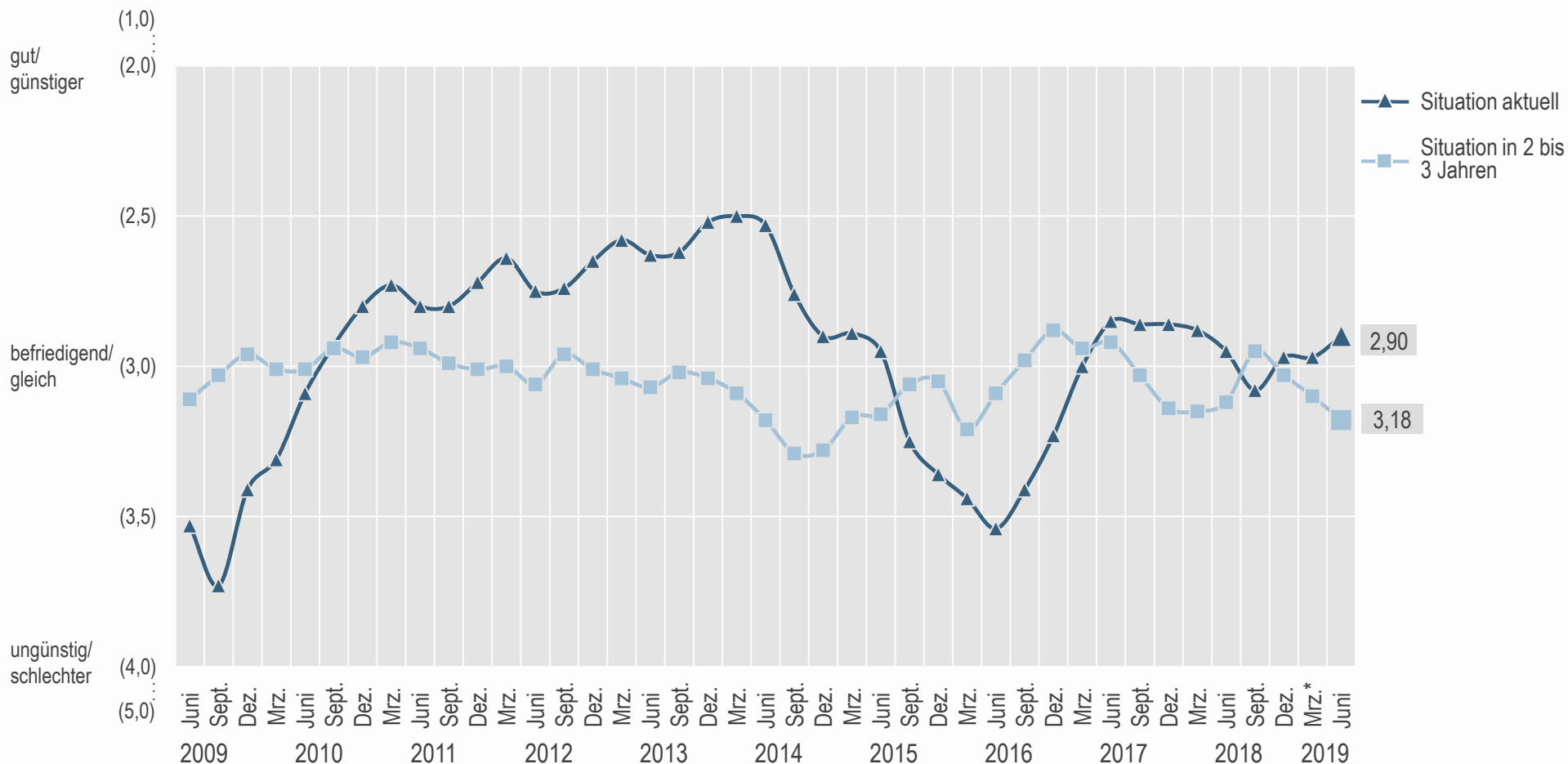


Index: Nullwert = Mittel 2000 - 2006

produkt+markt

Gegenüber dem Frühjahr wird die aktuelle wirtschaftliche Lage besser, die zukünftige wirtschaftliche Lage aber schlechter eingeschätzt.

- Landwirte: Beurteilung der aktuellen und zukünftigen wirtschaftlichen Situation -

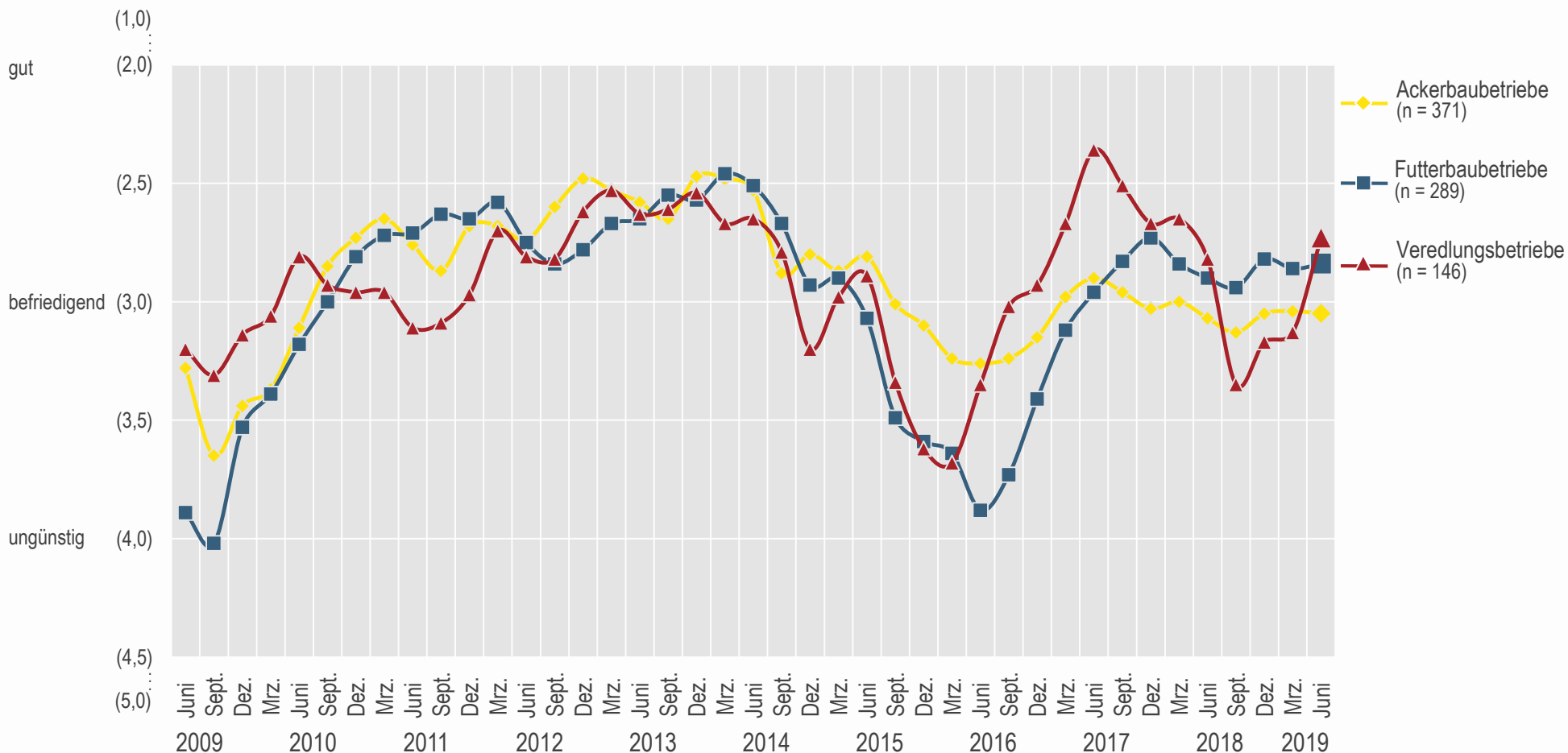


Ø Werte; 1 = sehr gut/sehr viel günstiger; 3 = befriedigend/gleich; 5 = sehr ungünstig/sehr viel schlechter; *Reduzierte Befragung (Frage 6: n = 422)

Fragen 5, 6: Wie beurteilen Sie die aktuelle wirtschaftliche Situation Ihres Betriebes? Wie beurteilen Sie die wirtschaftliche Situation Ihres Betriebes für die nächsten 2 bis 3 Jahre gegenüber der aktuellen Situation?

Acker- und Futterbaubetriebe bewerten ihre aktuelle wirtschaftliche Situation gegenüber dem Frühjahr nahezu unverändert. Veredlungsbetriebe dagegen sehen ihre aktuelle wirtschaftliche Situation als deutlich verbessert an.

- Landwirte: Beurteilung der aktuellen wirtschaftlichen Situation -

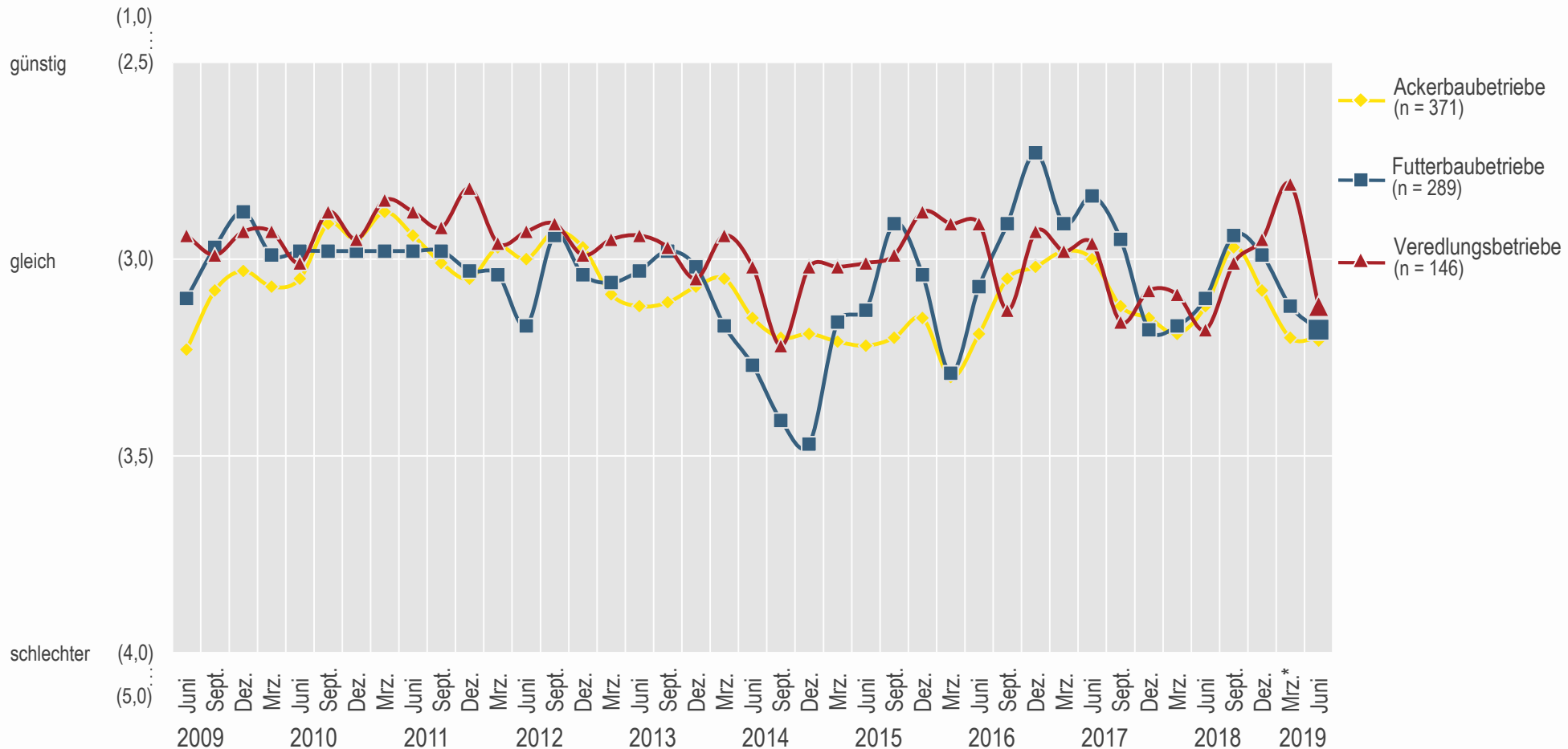


Ø Werte; 1 = sehr gut; 3 = befriedigend; 5 = sehr ungünstig

Frage 5: Wie beurteilen Sie die aktuelle wirtschaftliche Situation Ihres Betriebes?

Ackerbaubetriebe liegen mit ihren Zukunftserwartungen in etwa auf dem Niveau vom Frühjahr. Die Zukunftseinschätzung der Futterbaubetriebe dagegen verschlechtert sich etwas, die der Veredlungsbetriebe sinkt sogar erheblich.

- Landwirte: Erwartete wirtschaftliche Situation in den nächsten 2 bis 3 Jahren -

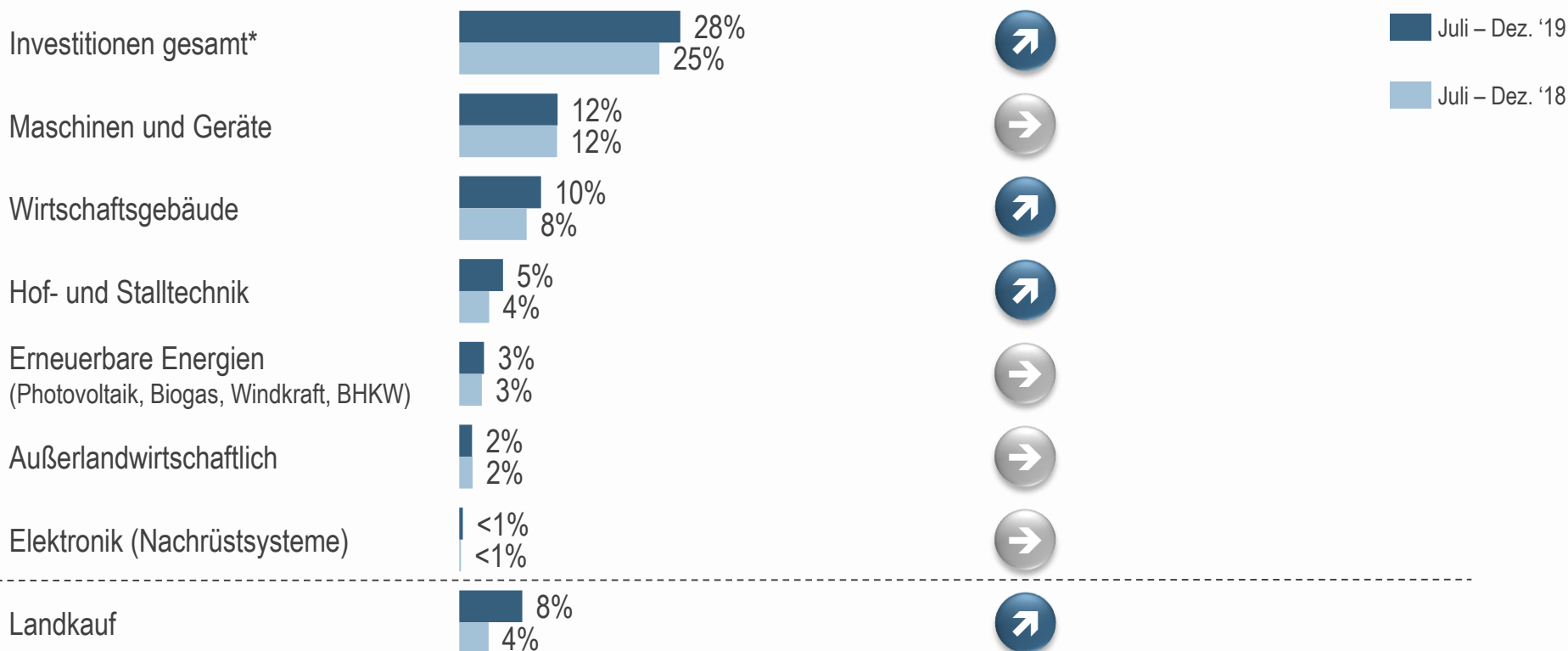


Ø Werte; 1 = sehr viel günstiger; 3 = gleich; 5 = sehr viel schlechter; *Reduzierte Befragung (Total n = 422)

Frage 6: Wie beurteilen Sie die wirtschaftliche Situation Ihres Betriebes für die nächsten 2 bis 3 Jahre gegenüber der aktuellen Situation?

Die Investitionsplanungen der Landwirte steigen leicht an, vor allem aufgrund anstehender Investitionen in Wirtschaftsgebäude sowie in Hof- und Stalltechnik. Die Investitionsplanungen in Maschinen und Geräte bewegen sich dagegen auf Vorjahresniveau.

- Landwirte: Investitionsplanungen nach Investitionsbereichen -



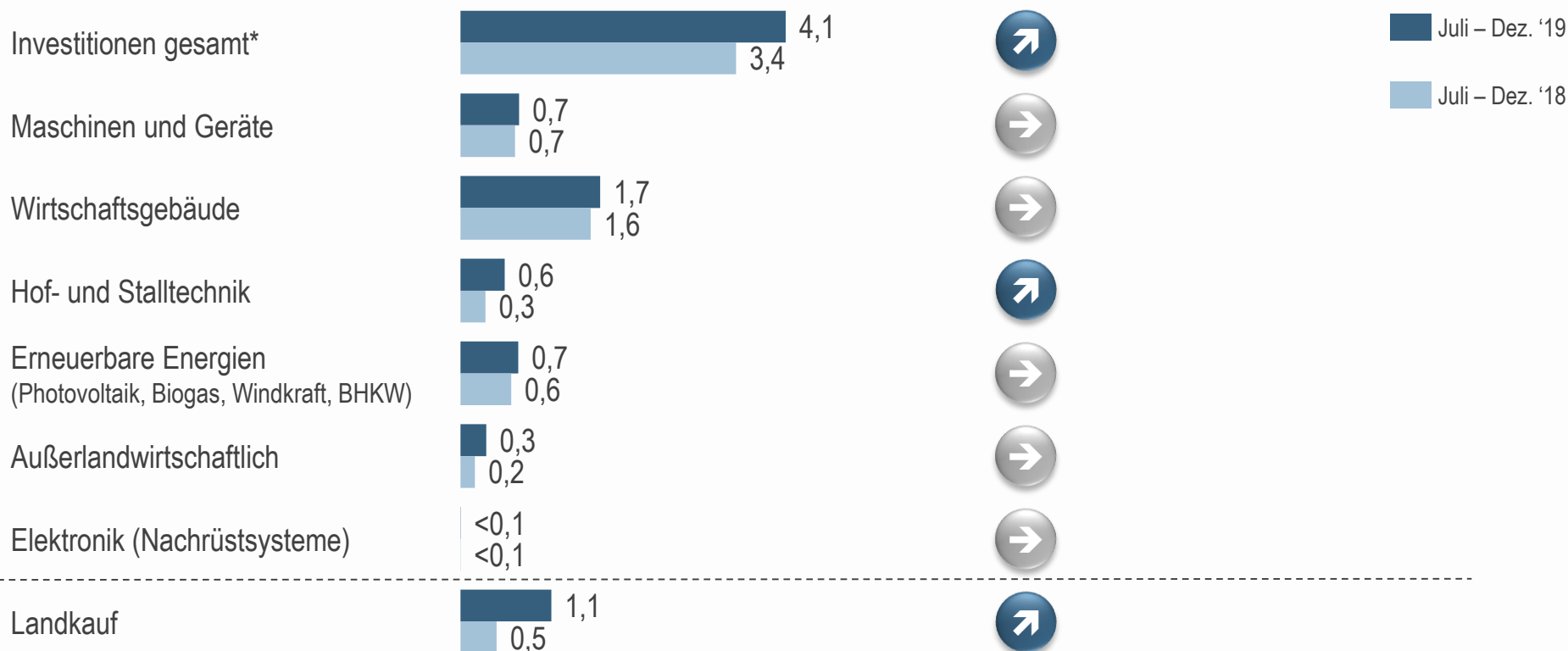
*ohne Landkauf

% Betriebe mit Investitionsplanungen inkl. Investitionswahrscheinlichkeiten (neu oder gebraucht)

Frage 11: Welche Investitionen werden Sie voraussichtlich bis zum Jahresende 2019, also von Juli bis Ende Dezember 2019, in den folgenden Bereichen durchführen (inkl. Mietkauf und Leasing)?

Im Vergleich zum Vorjahr steigt das geplante Investitionsvolumen spürbar. Der deutlichste Zuwachs beim geplanten Kapitaleinsatz ist bei Hof- und Stalltechnik zu verzeichnen.

- Landwirte: Geschätztes Investitionsvolumen in Mrd. Euro -



*ohne Landkauf

Investitionsplanungen X Investitionssumme X 125.000 Betriebe

Fragen 11, 12: Welche Investitionen werden Sie voraussichtlich bis zum Jahresende 2019, also von Juli bis Ende Dezember 2019, in den folgenden Bereichen durchführen (inkl. Mietkauf und Leasing)? Bitte schätzen Sie einmal, wie viel € Sie bis zum Jahresende 2019 (Juli bis Ende Dezember 2019) in den genannten Bereichen investieren?