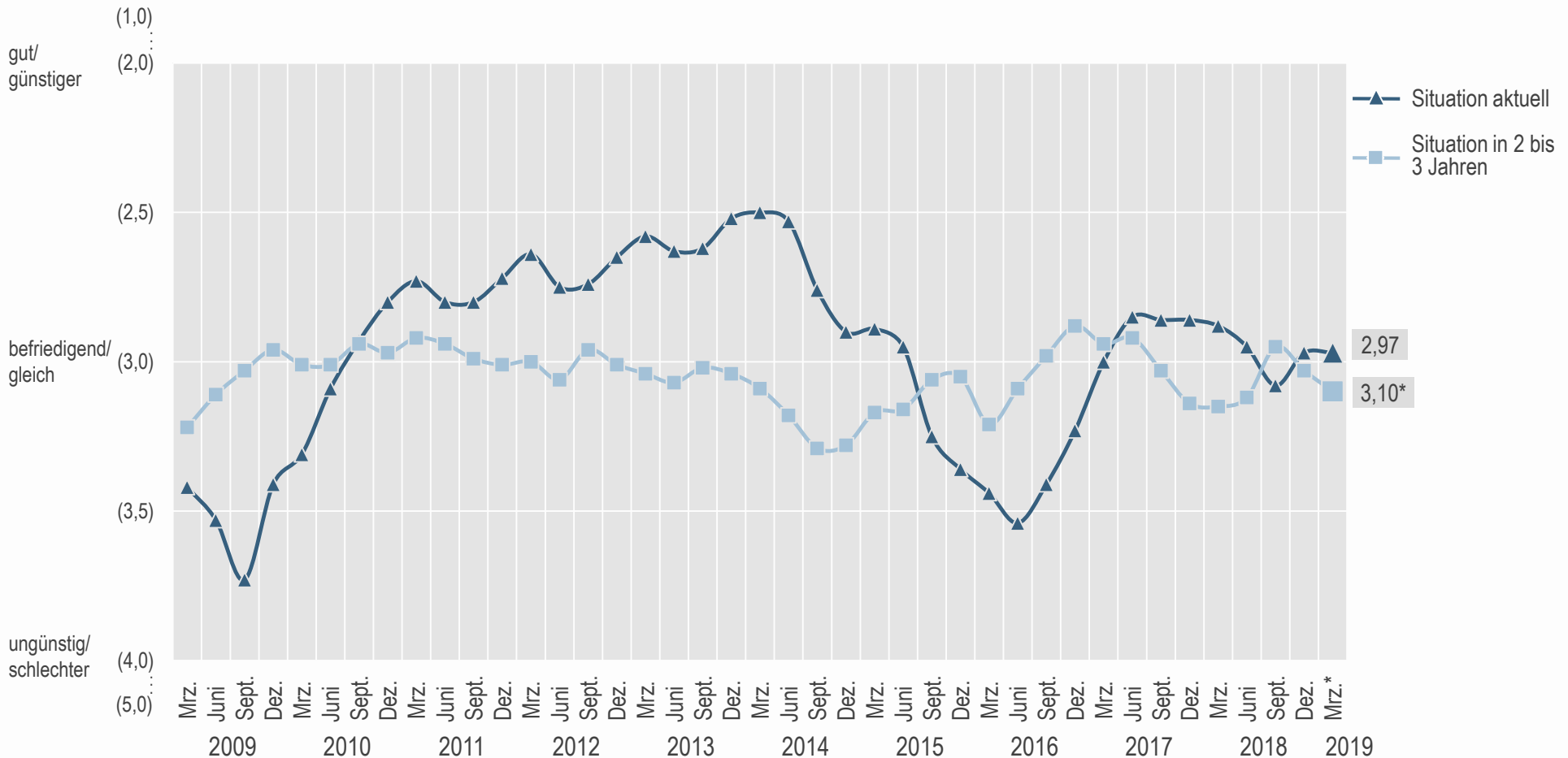




# Die aktuelle wirtschaftliche Situation wird im Vergleich zum Dezember stabil beurteilt, während sich die Zukunftserwartungen erneut verschlechtern.

- Landwirte: Beurteilung der aktuellen und zukünftigen wirtschaftlichen Situation -

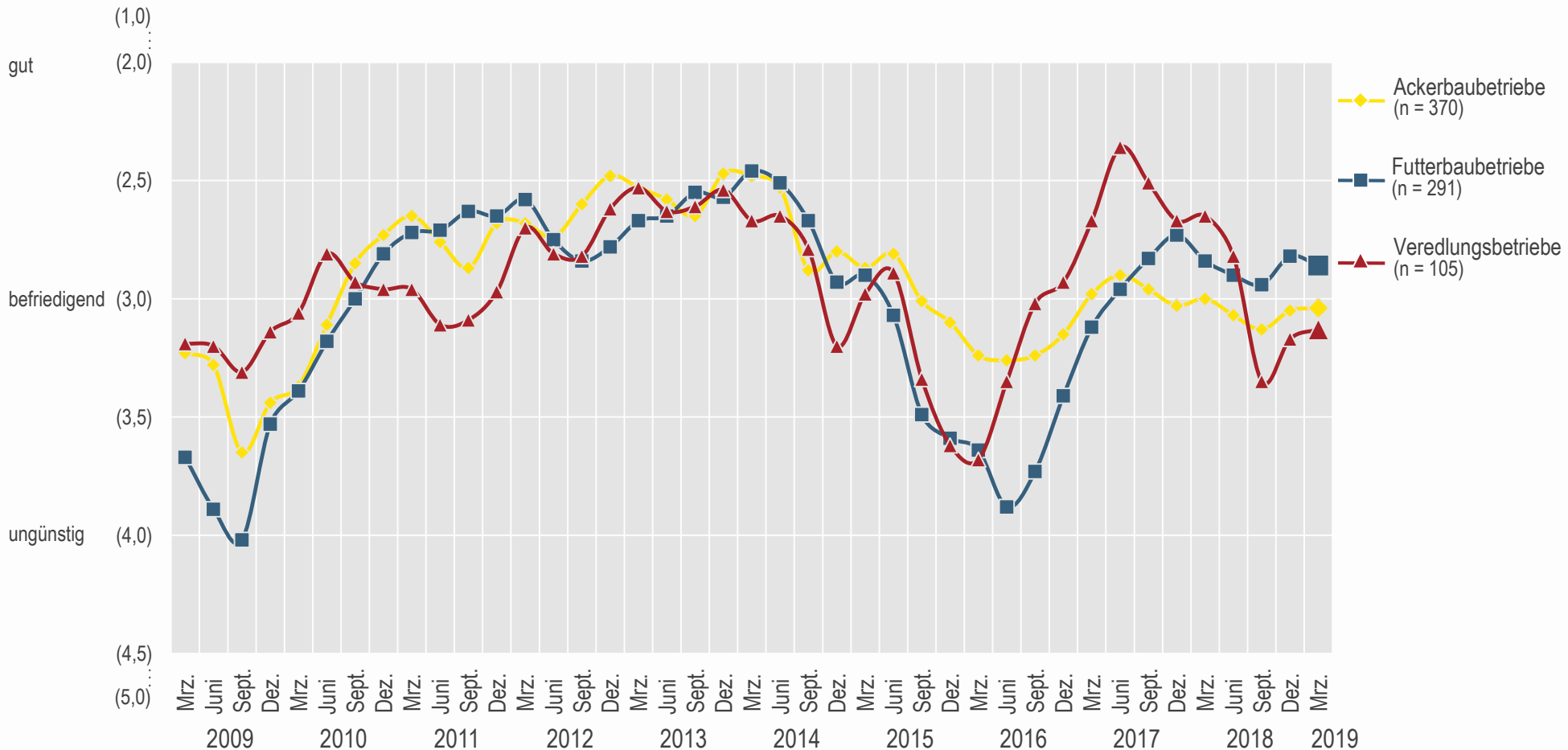


Ø Werte; 1 = sehr gut/sehr viel günstiger; 3 = befriedigend/gleich; 5 = sehr ungünstig/sehr viel schlechter; \*Reduzierte Befragung (Frage 6: n = 422)

Fragen 5, 6: Wie beurteilen Sie die aktuelle wirtschaftliche Situation Ihres Betriebes? Wie beurteilen Sie die wirtschaftliche Situation Ihres Betriebes für die nächsten 2 bis 3 Jahre gegenüber der aktuellen Situation?

# In den einzelnen Betriebsformen hat sich die aktuelle wirtschaftliche Lage gegenüber Dezember nur wenig verändert.

- Landwirte: Beurteilung der aktuellen wirtschaftlichen Situation -

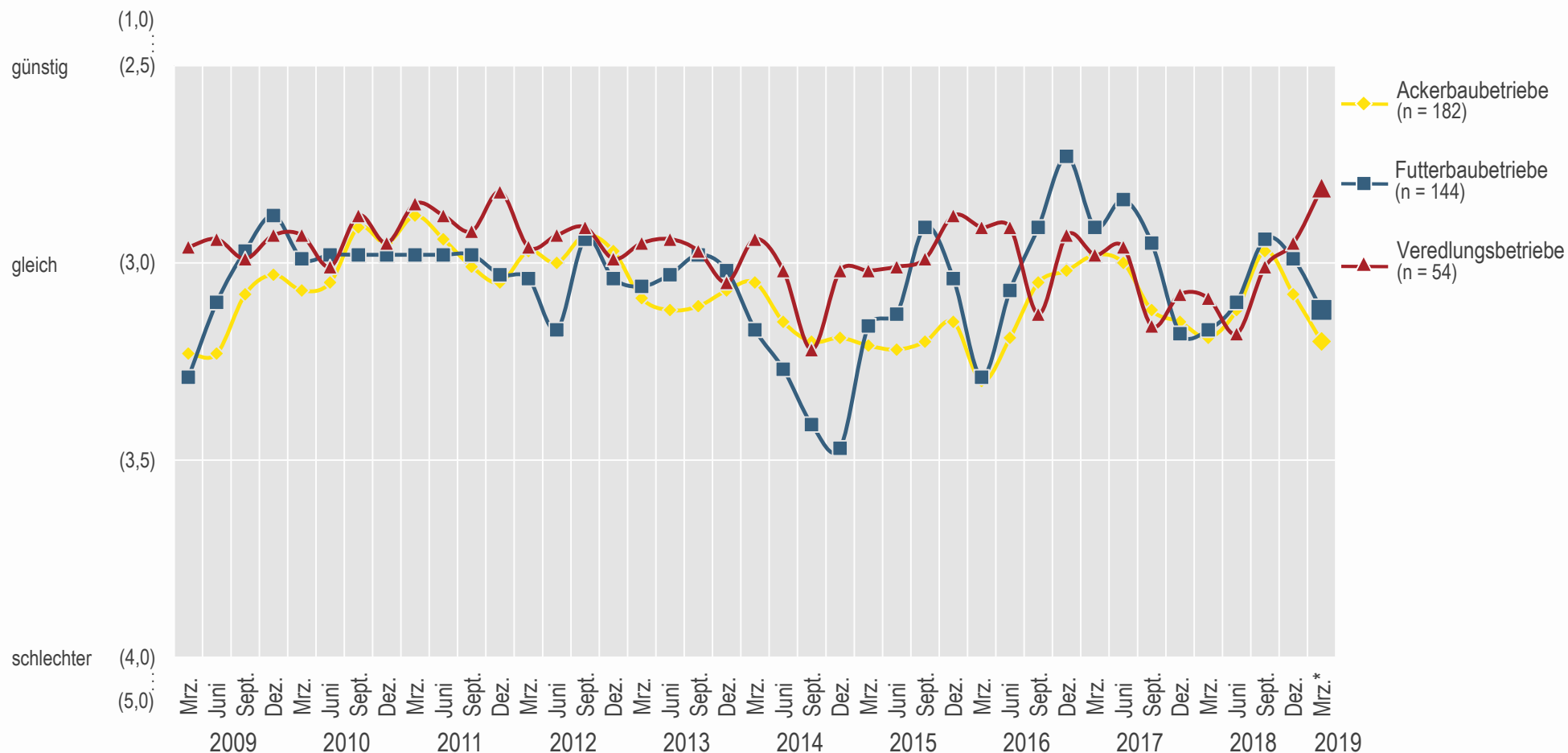


Ø Werte; 1 = sehr gut; 3 = befriedigend; 5 = sehr ungünstig

Frage 5: Wie beurteilen Sie die aktuelle wirtschaftliche Situation Ihres Betriebes?

Die Erwartungen der Veredlungsbetriebe an die zukünftige wirtschaftliche Situation haben sich weiter verbessert. Dagegen ist die Zuversicht der Ackerbau- und Futterbaubetriebe weiter zurückgegangen.

- Landwirte: Erwartete wirtschaftliche Situation in den nächsten 2 bis 3 Jahren -

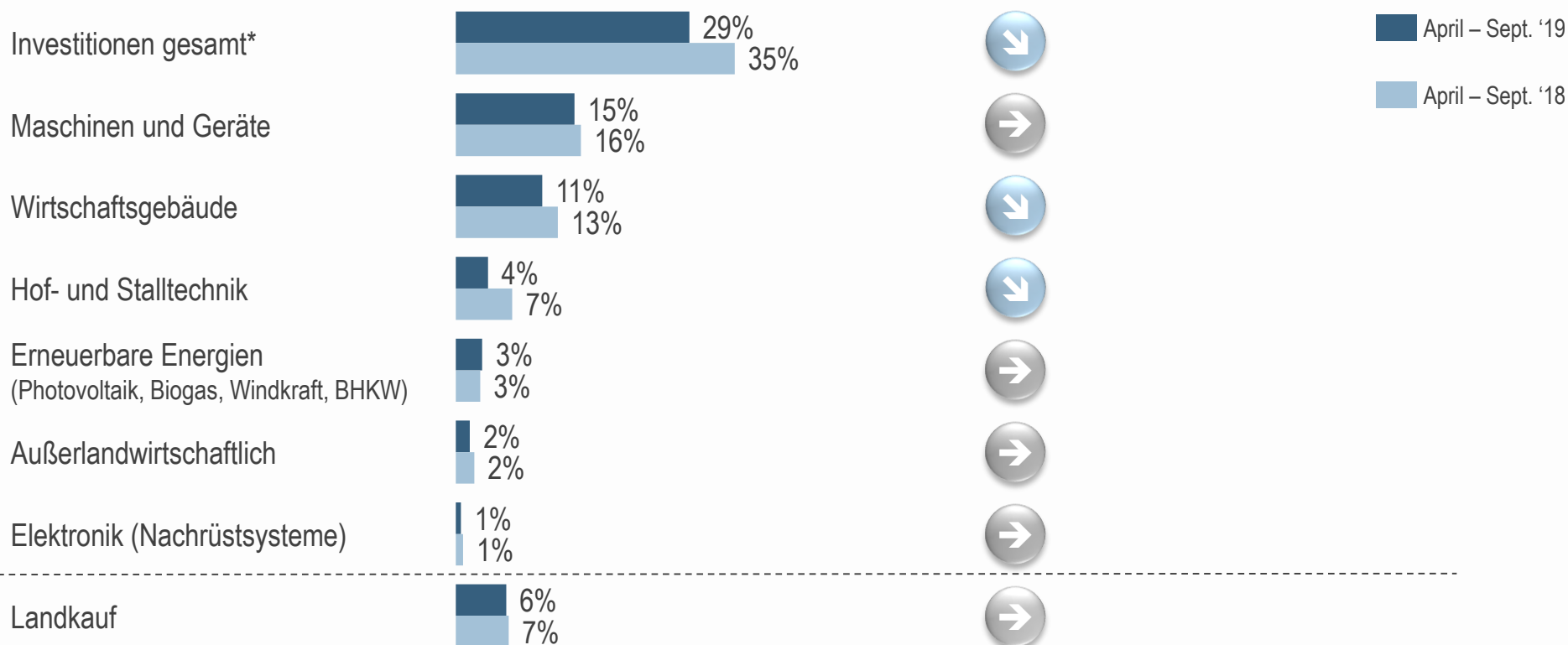


Ø Werte; 1 = sehr viel günstiger; 3 = gleich; 5 = sehr viel schlechter; \*Reduzierte Befragung (Total n = 422)

Frage 6: Wie beurteilen Sie die wirtschaftliche Situation Ihres Betriebes für die nächsten 2 bis 3 Jahre gegenüber der aktuellen Situation?

Die durchschnittlichen Investitionsplanungen der landwirtschaftlichen Betriebe liegen erheblich unter dem Vorjahresniveau. Vor allem bei Wirtschaftsgebäuden sowie Hof- und Stalltechnik sind weniger Investitionen geplant als noch vor einem Jahr.

- Landwirte: Investitionsplanungen nach Investitionsbereichen -



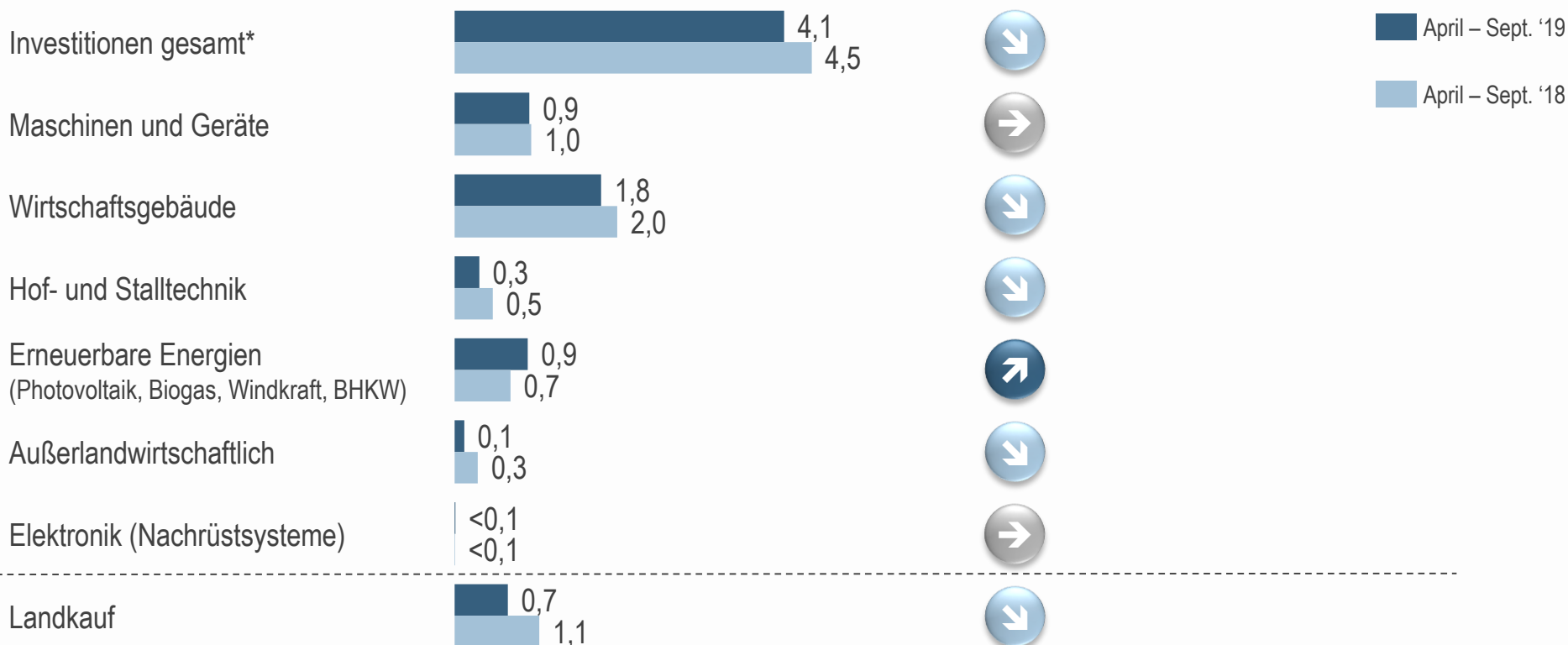
\*ohne Landkauf

% Betriebe mit Investitionsplanungen inkl. Investitionswahrscheinlichkeiten (neu oder gebraucht)

Frage 11: Welche Investitionen werden Sie voraussichtlich bis zum Herbst 2019, also von April bis Ende September 2019, in den folgenden Bereichen durchführen (inkl. Mietkauf und Leasing)?

Das geplante Investitionsvolumen der Landwirte ist im Jahresvergleich deutlich rückläufig. Vor allem in Wirtschaftsgebäude sowie Hof- und Stalltechnik wird weniger investiert. Das geplante Investitionsvolumen für erneuerbare Energien fällt dagegen etwas höher aus.

- Landwirte: Geschätztes Investitionsvolumen in Mrd. Euro -



\*ohne Landkauf

Investitionsplanungen X Investitionssumme X 125.000 Betriebe

Fragen 11, 12: Welche Investitionen werden Sie voraussichtlich bis zum Herbst 2019, also von April bis Ende September 2019, in den folgenden Bereichen durchführen (inkl. Mietkauf und Leasing)? Bitte schätzen Sie einmal, wie viel € Sie bis zum Herbst 2019 (April bis Ende September 2019) in den genannten Bereichen investieren?