

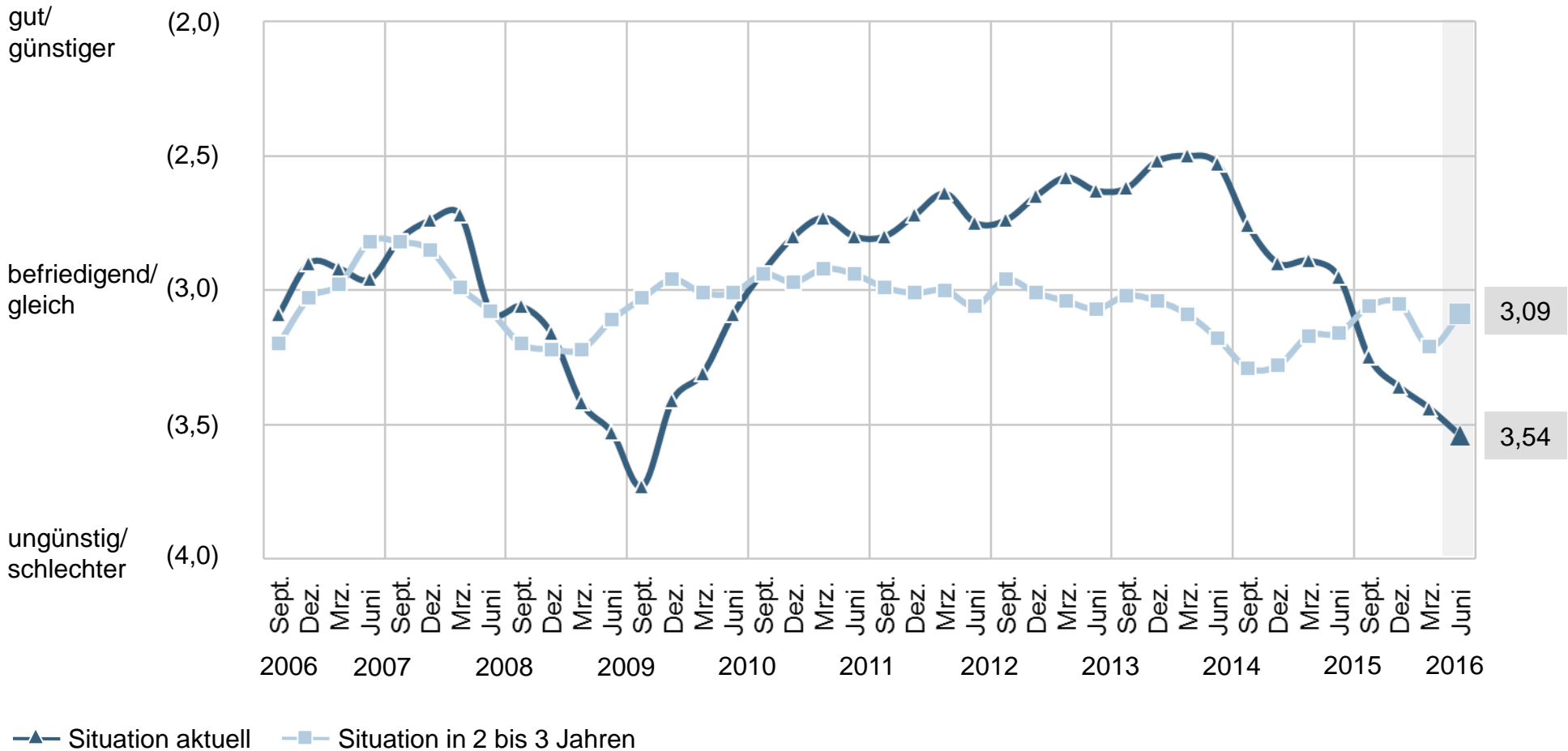
Abwärtstrend scheint erst einmal gestoppt.

Stand Juni 2016



Während sich die Einschätzung der aktuellen Lage weiter verschlechtert hat, stellt sich die Zukunftserwartung hingegen etwas besser dar.

Landwirte: Beurteilung der aktuellen und zukünftigen wirtschaftlichen Situation

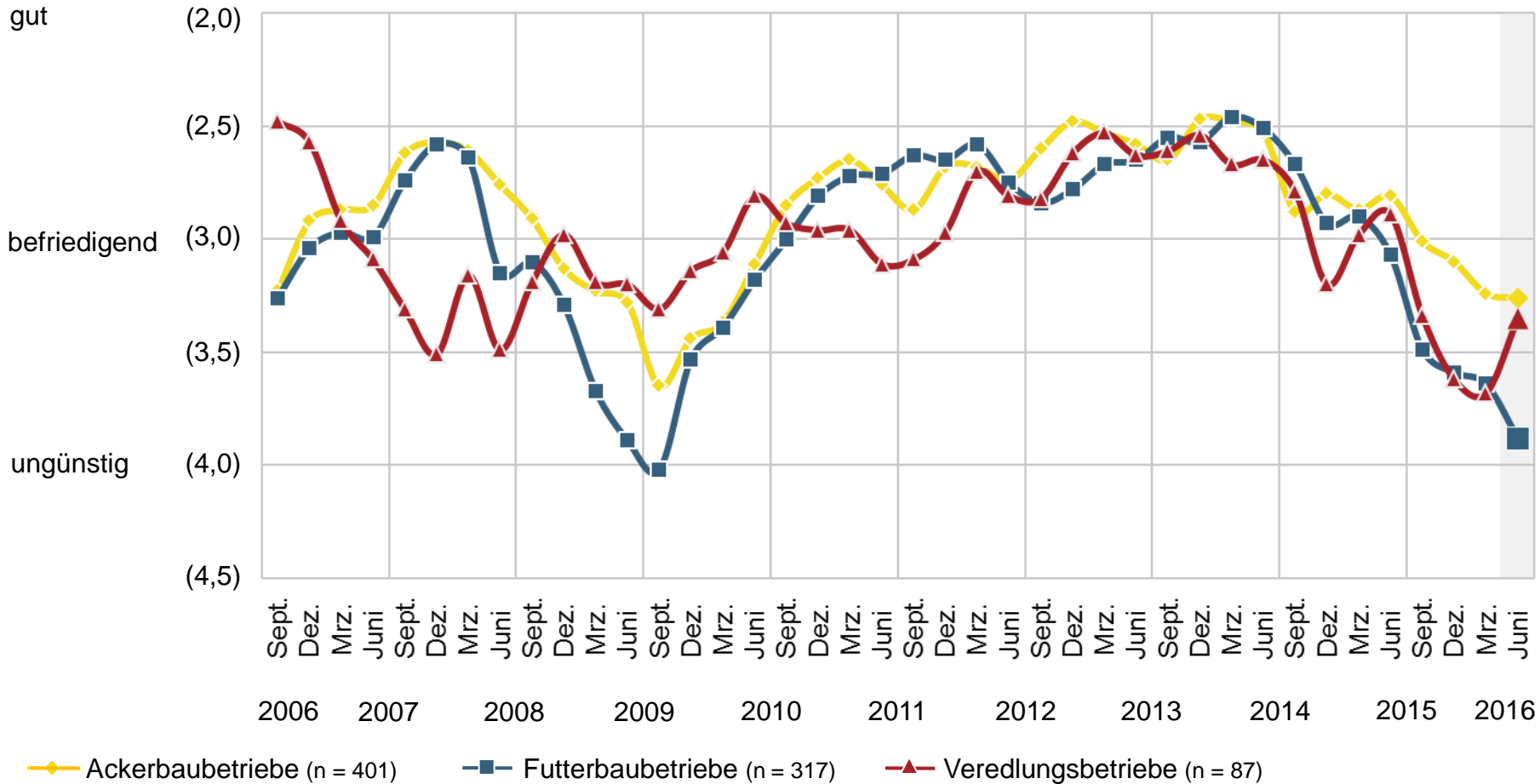


Ø Werte; 1 = sehr gut/sehr viel günstiger; 3 = befriedigend/gleich; 5 = sehr ungünstig/sehr viel schlechter

Konjunktur- und Investitionsbarometer Agrar, 3. + 4. Quartal 2016

Die Veredlungsbetriebe sehen eine Verbesserung der aktuellen wirtschaftlichen Situation. Die Lage der Futterbaubetriebe verschlechtert sich weiter. Die Bewertung der Ackerbaubetriebe bleibt gegenüber März unverändert.

Landwirte: Beurteilung der aktuellen wirtschaftlichen Situation



Ø Werte; 1 = sehr gut; 3 = befriedigend; 5 = sehr ungünstig

Konjunktur- und Investitionsbarometer Agrar, 3. + 4. Quartal 2016

Frage 5: „Wie beurteilen Sie die aktuelle wirtschaftliche Situation Ihres Betriebes?“

Ackerbau- und vor allem Futterbaubetriebe blicken wieder etwas zuversichtlicher in die Zukunft – Veredlungsbetriebe weiterhin mit der relativ größten Zuversicht.

Landwirte: Erwartete wirtschaftliche Situation in den nächsten 2 bis 3 Jahren

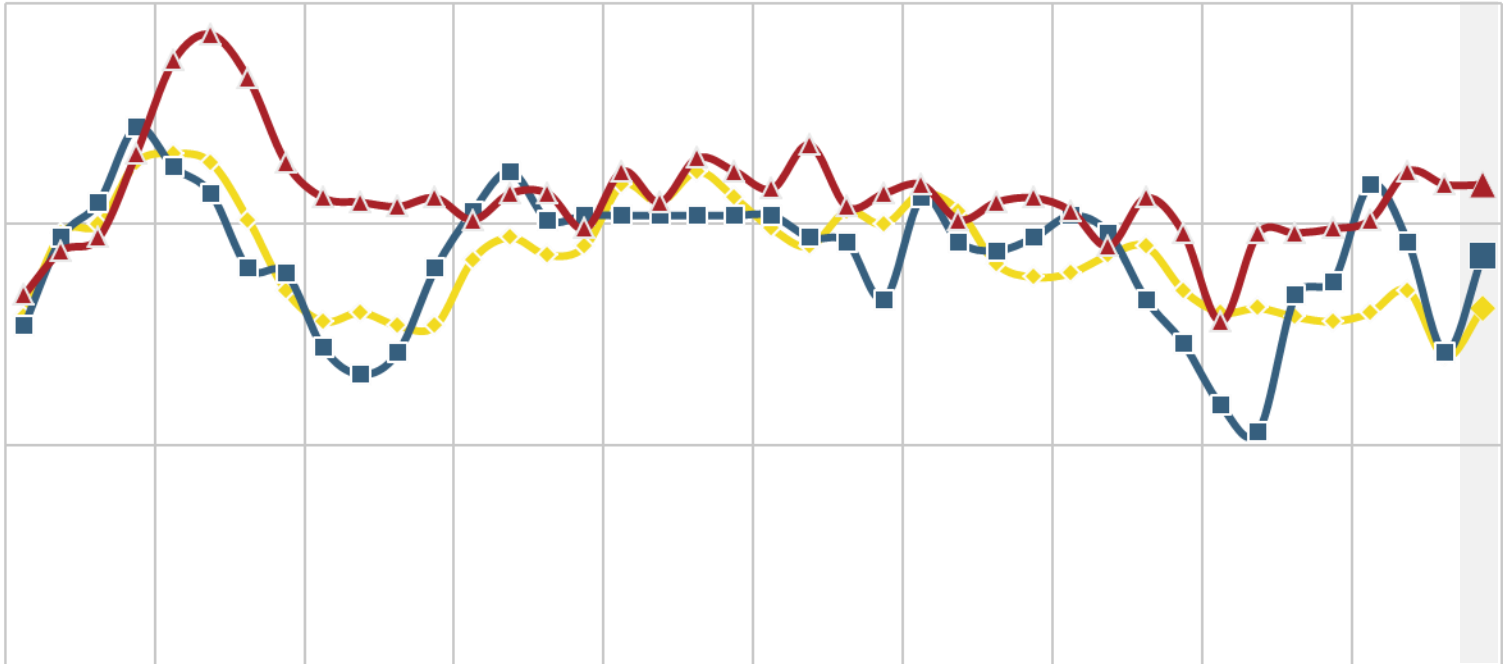
günstig (2,0)

(2,5)

gleich (3,0)

(3,5)

schlechter (4,0)



—◆— Ackerbaubetriebe (n = 401) —■— Futterbaubetriebe (n = 317) —▲— Veredlungsbetriebe (n = 87)

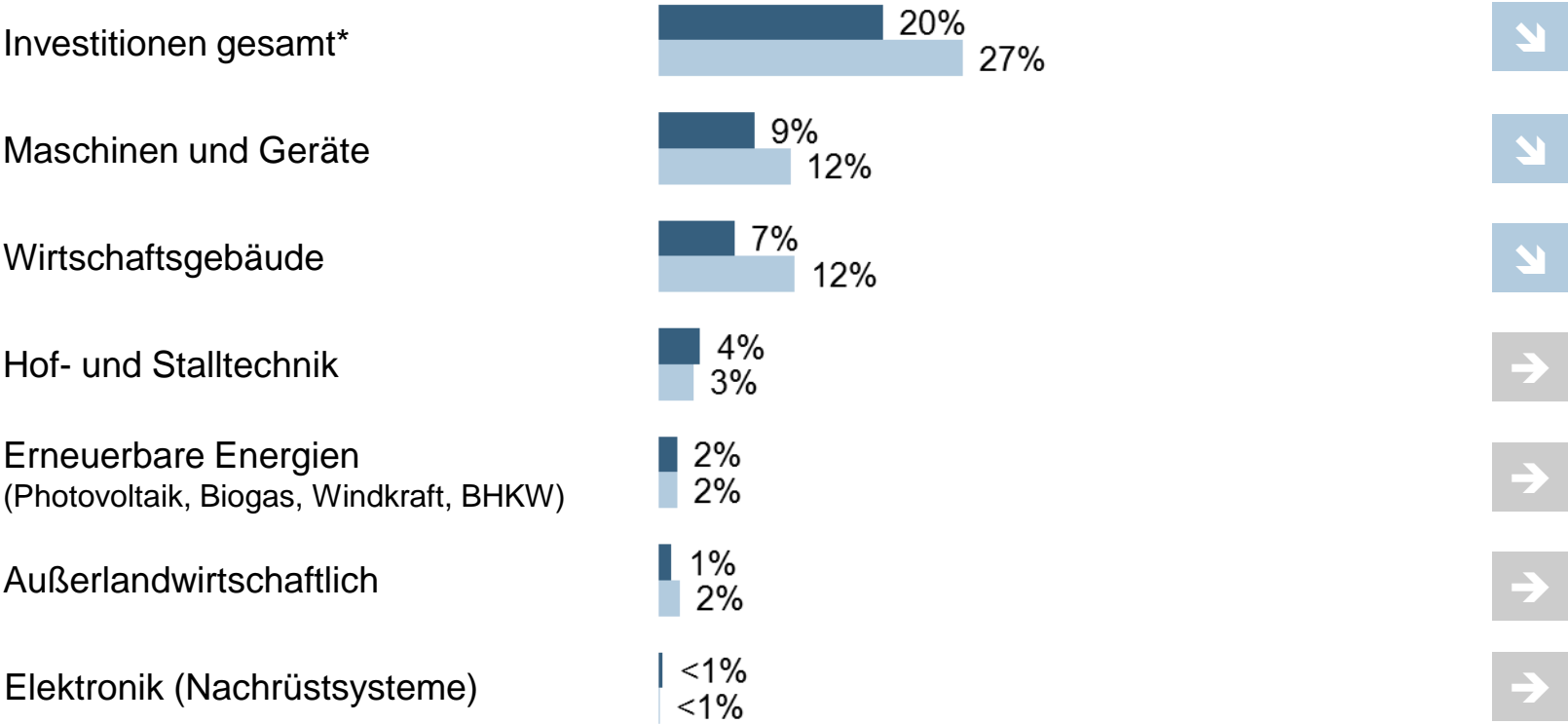
Ø Werte; 1 = sehr viel günstiger; 3 = gleich; 5 = sehr viel schlechter

Konjunktur- und Investitionsbarometer Agrar, 3. + 4. Quartal 2016

Frage 6: „Wie beurteilen Sie die wirtschaftliche Situation Ihres Betriebes für die nächsten 2 bis 3 Jahre gegenüber der aktuellen Situation?“

Die Investitionsplanungen der Landwirte sind im Vergleich zum Vorjahreszeitraum deutlich rückläufig. Vor allem bei Maschinen und Geräten sowie Wirtschaftsgebäuden planen weniger Landwirte zu investieren.

Landwirte: Investitionsplanungen nach Investitionsbereichen



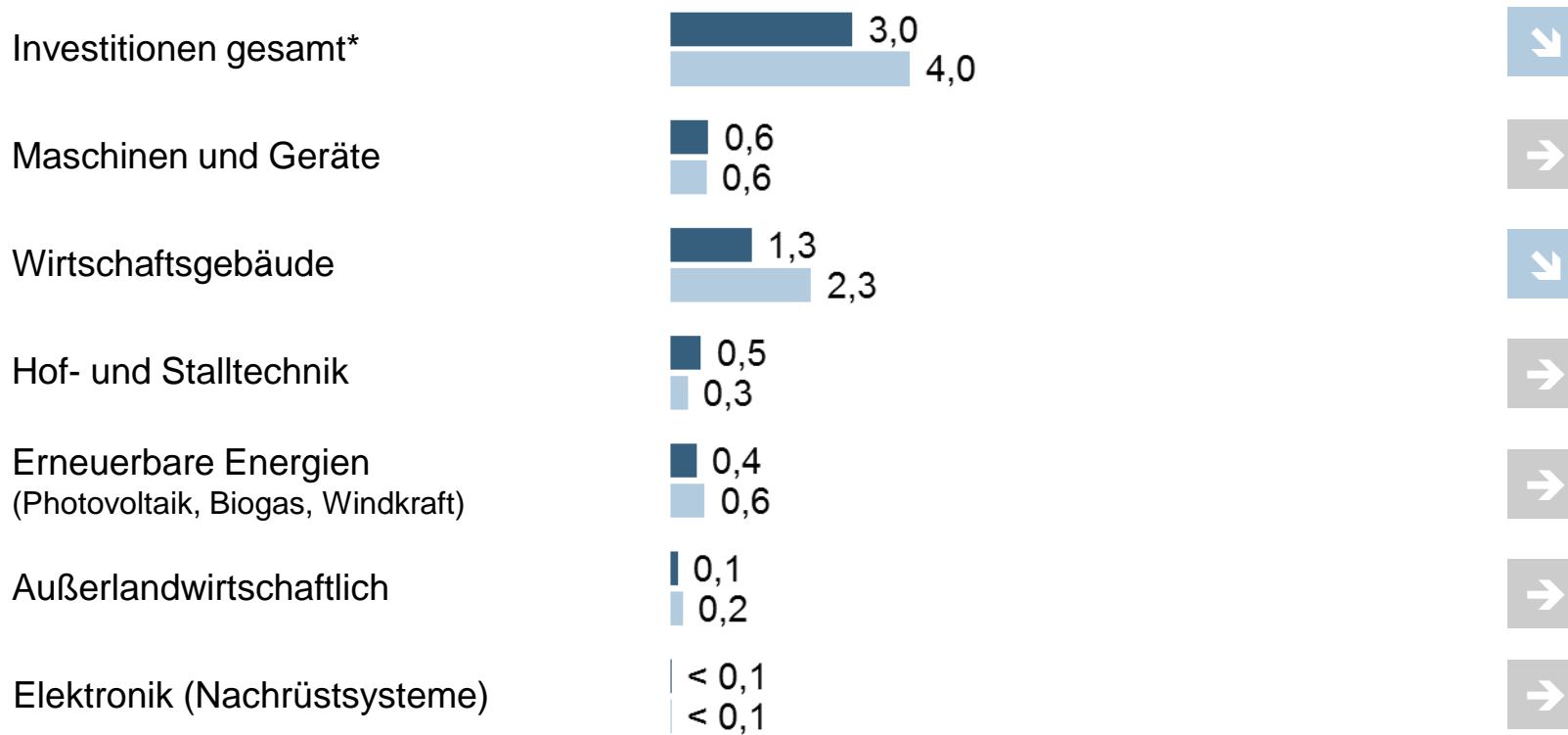
■ Juli - Dez. 2016

■ Juli - Dez. 2015

* ohne Landkauf
% Betriebe mit Investitionsplanungen inkl. Investitionswahrscheinlichkeiten (neu oder gebraucht)

Das für das nächste halbe Jahr geplante Investitionsvolumen fällt im Jahresvergleich um 1 Milliarde Euro niedriger aus – Investitionen in Wirtschaftsgebäude besonders betroffen.

Landwirte: Geschätztes Investitionsvolumen in Mrd. Euro



Juli - Dez. 2016
 Juli - Dez. 2015

* ohne Landkauf
Investitionsplanungen X Investitionssumme X 125.500 Betriebe

Konjunktur- und Investitionsbarometer Agrar, 3. + 4. Quartal 2016